

お悩み事承ります!!

現在抱えているお悩み事をご相談ください。

看護小規模多機能型居宅介護事業所

サービス付き高齢者向け住宅

おおむかえ

おおむかえ

きなせや大迎・オードヴィー大迎

3つの特徴

1 医療

- 看護師が毎日いる事で医療ニーズの高い方も安心してご利用いただけます。
- 医療行為が必要で他施設での対応が断られてしまった方をお手伝いさせていただきます。



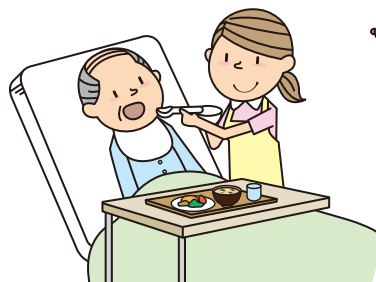
2 安心

- 介護度が高くなっても施設に移る必要はありません。
- 少人数（一日定員15名）制なので、その方のペースに合わせて生活することが可能です。
- 退院後の日常生活を送る上で不安を抱えている方、ご自宅での生活が困難な方をお手伝いさせていただきます。



3 介護費用は定額制

- 全体をひっくるめた丸めの定額ですので安心です。
- 必要なサービスの量が多くても限度額を超える事はありません。



《医療ニーズの高い方、歓迎します。ご不安な点、ご相談ください。》

【医療面での受け入れ態勢】

胃ろう	腸ろう	経管栄養(鼻腔)	在宅酸素	痰吸引	透析	インシュリン注射
○	○	○	○	○	○	○
中心静脈栄養	人工肛門	尿留置カテーテル	ペースメーカー	褥瘡	ALS	末期がん
△	○	○	○	○	△	○
疼痛	点滴	認知症	気管切開	看取り		
○	○	○	○	○		

○(可能) △(応相談) ※その他 詳細、感染症についてはご相談ください。

なじみの職員が、お待ちしております。



管理者
坂井 明子

きなせや大迎は「自宅とつながる家」もう一つの自宅です。ご利用者様が主人公の暮らしを私達、専門職がサポートさせていただきます。小さなことでも構いません。いつでもご相談下さい。



介護支援専門員
齋田 憲

医療ニーズの高い方にも対応できる、通い、泊り、訪問サービス。様々な役割をあわせ持つ当施設は終末期を含めた在宅療養の継続を支える役割をもつ事業所となります。ご本人様、ご家族様が「安心して任せられる」事業所を目指し、自宅と同じ空間を感じていただけるようにケアマネジメントさせていただきます。



看護師
渡辺 紀子

医療依存が高い方、退院後の体調の変化が考えられる方も安心してご利用下さい。医療機関や介護職、ケアマネージャーと共に密な連携をとり日常生活を支えて参ります。チーム医療、チーム福祉のきめ細やかな対応で地域と社会に貢献していきたいと思っております。



介護福祉士
喀痰吸引研修終了
小泉 若菜

毎日、ご利用者様からいろいろな事を教えて頂いたり学ばせて頂いております。介護という仕事は、とてもやりがいがあります。ご利用者様の笑顔が大好きです。



お悩みごともお気軽に、
ご相談ください。

Q&A

Q 状態の良い時は日中だけでも自宅で過ごしたいのですが、そのような利用もできますか？

A ご希望に合わせて、ご自宅で過ごす時間をお作りする事も可能です。その間、必要に応じて看護師と介護職員が連携し訪問サービスも行えます。

Q 痰の吸引が頻繁で、施設に断られて行き場がないのですが大丈夫でしょうか？

A 介護職員の多数が喀痰吸引研修を修了をしております。安心してお任せ下さい。

Q 環境を変えたくないのに、最後まで居られる施設を探しています。将来的に施設を移る必要はありませんか？

A 移る必要はありません。医師、看護師、介護職員、リハビリ等の専門職が連携し、ご本人様、ご家族様のお気持ちを大切にお看取りまで責任をもってさせていただきます。