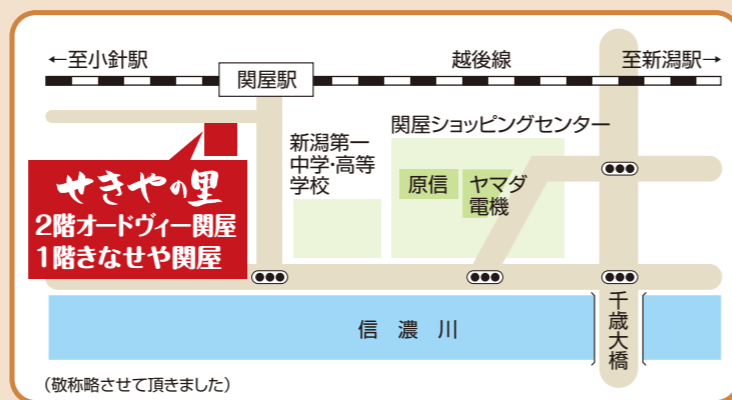


常陽会では、多くの施設やサービス提供事業所があります。
あなたの介護の状態によって生涯の介護をさせていただきます。

入所サービス	介護老人福祉施設(特養)	ソフィア輝	新潟市江南区三百地2312番地3	☎025-277-8820	
	介護老人保健施設(老健)	江風苑	新潟市中央区大迎1330	☎025-387-7111	
特定施設入居者生活介護		サン・ソフィア新潟(介護付き有料老人ホーム)	新潟市中央区弁天3丁目1番16号	☎025-242-3510	
		サンパレス輝	新潟市江南区亀田中島4丁目6番28号	☎025-382-1165	
		リバーサイド輝	新潟市江南区三百地2312番地1	☎025-277-6000	
地域密着型サービス	地域密着型介護老人福祉施設(小規模 特養)	せきやの里	新潟市中央区関屋大川前2丁目7番12号	☎025-201-1660	
	小規模多機能型居宅介護事業所	なじみの家	きなせや坂井砂山	新潟市西区坂井砂山2丁目13番17号	☎025-211-0155
		なじみの家	きなせや天神尾	新潟市中央区天神尾1丁目16番4号	☎025-255-5870
		なじみの家	きなせや松浜	新潟市北区松浜1丁目2番16号	☎025-278-2911
		なじみの家	きなせや山ノ下	新潟市東区古川町7-21	☎025-256-6670
		なじみの家	きなせや荻川	新潟市秋葉区荻野町1-38	☎0250-21-7820
		なじみの家	きなせや白根	新潟市南区白根1227-1	☎025-371-5568
		なじみの家	きなせや巻	新潟市西蒲区巻甲4095-8	☎0256-73-7511
		なじみの家	きなせや内野	新潟市西区内野町320番2	☎025-264-5802
		なじみの家	きなせや黒崎	新潟市西区善久521番地1	☎025-370-6166
		なじみの家	きなせや寺山	新潟市東区寺山3丁目31番16号	☎025-385-6241
	看護小規模多機能型居宅介護(小規模多機能型居宅介護+訪問看護)	なじみの家	きなせや小新	新潟市西区小新西2丁目1番20号	☎025-378-2681
		なじみの家	きなせや関屋	新潟市中央区関屋大川前2丁目7番12号	☎025-378-2092
		なじみの家	きなせや柳島	新潟市中央区柳島町4丁目36番3	☎025-211-4690
	認知症対応型通所介護	なじみの家	きなせや大迎	新潟市中央区大迎745番地1	☎025-388-0202
リバーサイド輝		きなせや亀田中島	新潟市江南区亀田中島4-6-26	☎025-381-0700	
		デイサービスセンター黒崎	新潟市西区善久521番地1	☎025-379-3713	
在宅サービス	短期入所生活介護(ショートステイ)	ソフィア輝	新潟市江南区三百地2347番地5	☎025-250-5061	
		江風苑	新潟市中央区大迎1330	☎025-387-7203	
		せきやの里	新潟市中央区関屋大川前2丁目7番12号	☎025-201-1660	
	(介護予防)短期入所療養介護(ショートステイ)	江風苑	新潟市中央区大迎1330	☎025-387-7111	
	(介護予防)通所リハビリテーション(通所リハ)	リハビリセンター100(江風苑)	新潟市中央区大迎1330	☎025-384-1001	
	(介護予防)通所介護(デイサービス)	リバーサイド輝	新潟市江南区三百地2312番地1	☎025-277-6000	
	居宅介護支援事業所	常陽会江風苑	新潟市中央区大迎1330	☎025-387-7201	
		常陽会駅南	新潟市中央区南長潟8-12	☎025-278-8220	
		常陽会新潟西	新潟市西区寺尾通1丁目13番6 アルバ101号室	☎025-382-2175	
	訪問介護ステーション	常陽会訪問介護ステーション	新潟市江南区亀田中島4丁目6番28号	☎025-385-8530	
訪問看護ステーション	きなせや柳島訪問看護ステーション	新潟市中央区柳島町4丁目36番3	☎025-211-4689		
地域包括支援センター(新潟市委託事業)	地域包括支援センター大江山・横越	新潟市江南区三百地2312番地1	☎025-278-7860		
福祉用具サービス	常陽会福祉用具サービス	新潟市中央区南長潟8-12	☎025-286-5772		
介護保険外サービス	ケアハウス(経費老人ホーム)	サンパレス輝	新潟市江南区亀田中島4丁目6番28号	☎025-382-1165	
		リバーサイド輝	新潟市江南区三百地2312番地1	☎025-277-6000	
	住宅型有料老人ホーム	オードヴィー白根	新潟市南区白根1227-1	☎025-373-0315	
		オードヴィー黒崎	新潟市西区善久521番地4	☎025-379-0166	
	サービス付き高齢者向け住宅	オードヴィー寺山	新潟市東区寺山3丁目31番17号	☎025-385-6245	
		オードヴィー小新	新潟市西区小新西2丁目1番19号	☎025-378-2703	
		オードヴィー関屋	新潟市中央区関屋大川前2丁目7番12号	☎025-378-2094	
		オードヴィー柳島	新潟市中央区柳島町4丁目36番3	☎025-211-4691	
	オードヴィー大迎	新潟市中央区大迎745番地1	☎025-388-1120		
	オードヴィー亀田中島	新潟市江南区亀田中島4-6-26	☎025-381-0705		

オードヴィー関屋

〒951-8142
新潟市中央区関屋大川前2丁目7番12号
☎025-378-2094
FAX 025-378-2093
e-mail:kinaseya-sekiya@joyokai.jp



お客さまとの出会いを大切に。一生のお世話をさせていただきます。

管理・運営・貸主 社会福祉法人 常陽会

〒950-0107 新潟市江南区三百地2312番地3 ☎025-278-5230

常陽会 検索

〈サービス付き高齢者向け住宅〉

オードヴィー関屋

入居のご案内

- 病院から退院を告げられて困っている方。
- 病院から退去されて困っている方。
- 今の住宅での介護や暮らしが困難な方。

お気軽に
ご相談下さい。

求めていた“安心” 「住居と介護・看護」



JR関屋駅南口住宅地にあります。

さきやの里
2階



安心 その1 ●24時間365日必要に応じて介護サービス・訪問看護・生活サポートを受けられる安心。

※看護小規模多機能型居宅介護事業所 きなせや柳島への登録が必要です。※登録には、要介護の認定が必要です。

安心 その2 ●悠々にご自身の暮らしを送る。
5年先、10年先、たとえ介護度が進んでも安心の環境。
●バリアフリー構造・設備の充実。●安否確認、生活相談サービスの提供。

「サービス付き高齢者向け住宅」とは、高齢者単身・夫婦世帯が安心して居住できる賃貸の住まいです。

※「オードヴィー」…eaudevie フランス語直訳で〈命の水〉。人生で無くてはならないものという意味です。

お客さまとの出会いを大切に。一生のお世話をさせていただきます。

管理・運営 社会福祉法人 常陽会

2F サービス付き
高齢者向け住宅
オードヴィー関屋

●個人の自由な暮らし

1F 看護小規模多機能型
居宅介護事業所
看護と介護の一体的な提供

なじみの家
きなせや関屋

●24時間365日の
定額制介護サービス

1F 公的に定められた看護・介護
[看護小規模多機能型居宅介護事業所]
(看護・介護サービス提供)

2F 賃貸住宅 だから安心!

※「訪問看護・介護」「見守り」サービスも
24時間365日必要に応じて。

※看護小規模多機能型居宅介護事業所(きなせや関屋)への登録が必要です。※登録には、要介護の認定が必要です。

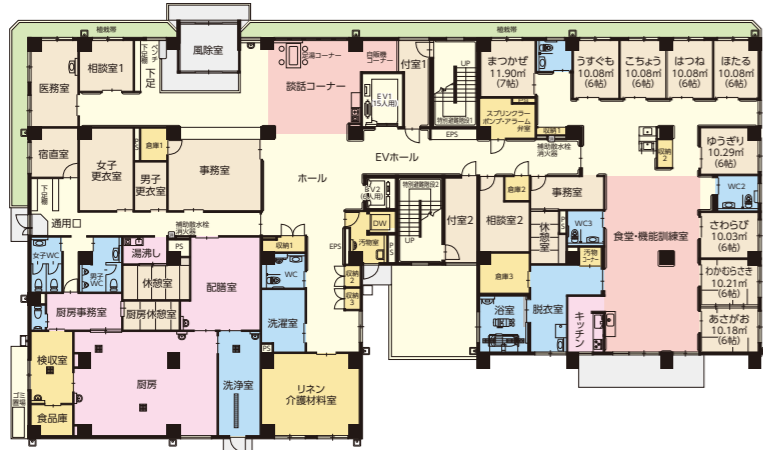


2F オードヴィー関屋

個人のプライバシーが尊重される、
個室での暮らし。



参考 **1F** きなせや関屋



リビング・
ダイニング

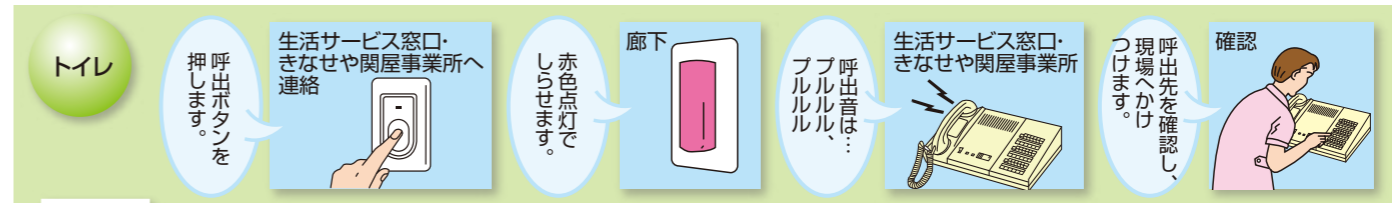


リビング・ダイニングにて映画鑑賞、
夏祭り、ボランティアさんによるご
趣味の披露など年間通じてお楽し
みいただけます。

滑り台付き
避難階段

設備概要

建築物主要用途 / 共同住宅(5階建て2階部分)
〈専有部分〉設備 / 電気(照明付)・換気(24時間換気シス
テム)・空調(ルームエアコン)・給排水衛生(IH
ミニキッチン、洗面化粧台、洗浄暖房便座)・消
火(スプリンクラー)・警報(熱感知器※火災発
生時に消防署へ直接電話連絡可能な受話器
有り)・TV配線済(地上デジタルBS対応)・TEL
配線済・ナースコール、インターネット



**全室
エアコン付**

居室 室内には、収納家具が備わって
います。

ベッド ナースコールが
取付られている
のでいざという
時にも安心。



※ベッドはレンタルです。

IH キッチン 車椅子対応
キッチン。
操作がしやすく
手入れも簡単な
シングルレバー
混合水栓。



状況把握・
生活相談
サービスの
内容等

〈状況把握サービス〉
●毎日少なくとも1回の本人の安否確認、食事や外出等の機会を利用して毎日少なくとも1
回のお声掛け。日常生活における食事・健康・趣味・人間関係といった「心配事や悩み」に担当
の職員が常時、対応させて頂きます。
●夜間に際し、夜間常駐していない時間には、各居住部分に緊急通報設備(ボタン式)が設置
されており、通報があった場合には、1階「きなせや」からできるだけ速やかに駆けつけます。
〈生活相談サービス〉
●日常生活において食事面、健康面の不安、又、趣味等の「お悩み」に、担当する職員が常時対
応させて頂きます。
●専門的な相談や助言のために、財産管理・運用については弁護士・税理士等、医療・介護につ
いては医療機関・社会福祉法人・地域包括支援センター等を紹介いたします。

サービスの
提供方法

〈常駐する者及び時間帯〉
●担当職員1名 8時～17時(予定)
〈常駐する者の不在時の対応及び時間帯〉
●各居室から1階「きなせや」へナースコールができます。 17時～8時(予定)
●「訪問」のための職員が待機しています。

生活サービス窓口・
きなせや関屋事業所
操作



呼出音は…
ブルブル、ブルブル

生活サービス窓口・
きなせや関屋事業所へ
連絡



呼出握りボタンを
押します。

※写真、イラストはイメージです。
実際とは異なる場合がございます。