

【運営母体】社会福祉法人 常陽会

なじみの家 きなせやは“常陽会グループ”が全面的にバックアップに当たっております。常陽会では、「お客さまとの出会いを大切に。一生のお世話をさせていただきます。」をモットーに活動しています。

総合的な介護を提供する常陽会

■介護老人福祉施設(特養) ■介護老人保健施設(老健) ■特定施設入居者生活介護 ■地域密着型介護老人福祉施設(小規模 特養) ■小規模多機能型居宅介護事業所 ■看護小規模多機能型居宅介護事業所 ■認知症対応型通所介護 ■短期入所生活介護(ショートステイ) ■(介護予防)短期入所療養介護(ショートステイ) ■(介護予防)通所リハビリテーション(通所リハ) ■訪問リハビリテーション(訪問リハ) ■(介護予防)通所介護(デイサービス) ■居宅介護支援事業所 ■訪問介護ステーション ■訪問看護ステーション ■地域包括支援センター(新潟市委託事業) ■福祉用具サービス ■ケアハウス(軽費老人ホーム) ■住宅型有料老人ホーム ■サービス付き高齢者向け住宅

きなせや

【看護小規模多機能型居宅介護】

■柳島 ■関屋 ■大迎 ■亀田中島

※■はオードヴィーを併設しています。
「オードヴィー」は常陽会の「サービス付き高齢者向け住宅」と「住宅型有料老人ホーム」のブランド名です

【小規模多機能型居宅介護】

●天神尾 ●坂井砂山 ●松浜 ●山ノ下
●荻川 ●巻 ●内野
■白根 ■黒埼 ■寺山 ■小新

【個人情報の適切な利用】

個人情報の取得にあたり、利用目的を明示した上で必要な範囲の情報を取得し、その範囲内で利用します。

きなせや 亀田中島 ご案内図



新しい介護システム 看護小規模多機能型 居宅介護事業所

(小規模多機能型居宅介護+訪問看護)



亀田中島

24時間 365日必要に応じて看護・介護が受けられます。
病院から退去直後の方、ご相談ください。



イメージ図

〒950-0161 新潟市江南区亀田中島4丁目6番26号

Tel.025-381-0700 FAX 025-381-0703

e-mail:kinaseya-kamedanakajima@jyouyoukai.or.jp

お客さまとの出会いを大切に。
一生のお世話をさせていただきます。

運営母体



社会福祉法人 常陽会

〒950-0107 新潟市江南区三百地2312番地3

医療と介護の連携 生涯のケア

自宅にいたまま、 看護・介護が受けられます。

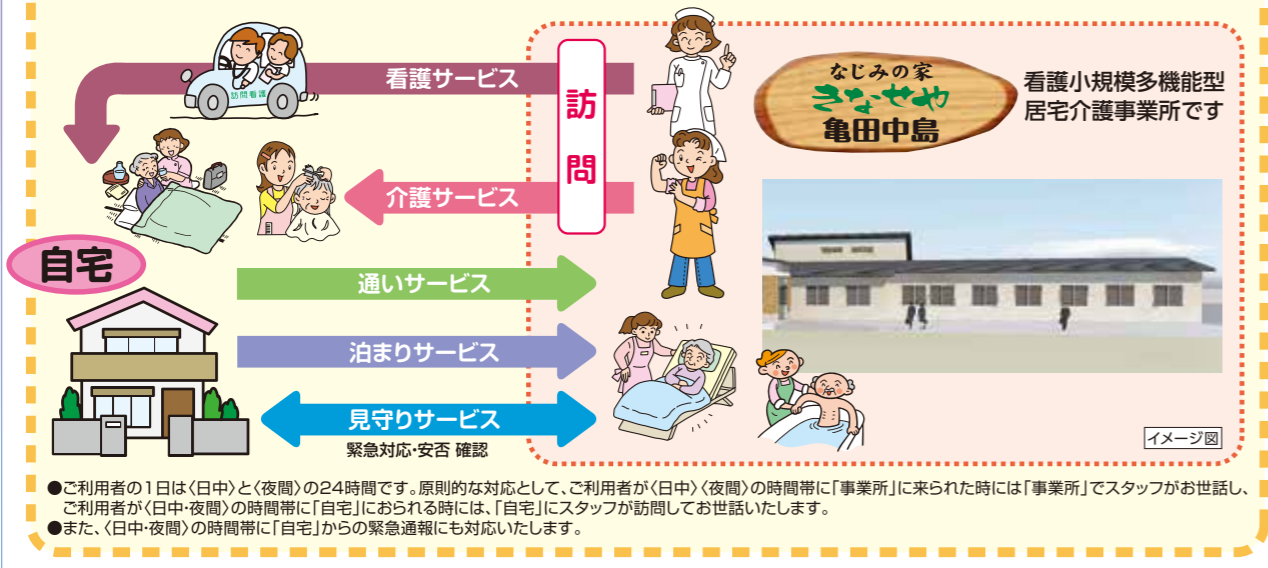
住み慣れた自宅にいたまま、24時間、365日
必要に応じて、看護・介護が受けられます。

- 介護費用は介護度に応じて**定額払い**。(「ご利用料金」参照)
- 急な必要時には今日必要になった介護が今日受けられます。**
(専任の介護支援専門員がいますから「即時即応」のケア体制)



※なじみの家 きなせや 亀田中島は小規模多機能型居宅介護サービスと必要に応じて訪問看護を提供する事業所です。
※事業所のご利用者はあらかじめ登録をしていただきます。(登録定員は29名様までです)

**看護小規模多機能型居宅介護事業所は、看護と介護の一体サービス。
地域のご利用者のニーズに応じた柔軟な対応で支援の充実が図られます。**



リビング



「通い」で来られた時のリビング、楽しい談話がはずみます。

お風呂(入浴機器)



浴槽内もゆったりで、しっかり入浴が可能な入浴機器を備えています。入浴者の頭からつま先まで、全身のケアがしっかりおこなえます。



肩掛けシャワーは入浴中だけでなく排水中でも使用できるので、湯冷めを防ぐことができます。また、半身浴も可能です。ジェット噴流を2基搭載。快適な入浴が楽しめます。

ぜひ知ってほしい特長

今ご利用の「在宅介護」との違い。

サービスの説明

「通い」サービス 定員15名様まで

既存の「デイサービス」と同様の主旨で運営されますが、それとの違いは急な必要時には、ケアプランの予定になくともご利用できます。

「泊まり」サービス 定員9名様まで

既存の「ショートステイ」と同様の主旨で運営されますが、それとの違いは急な必要時には、ケアプランの予定になくとも、施設のようにご利用できます。従って施設に入所待ちの方や、施設に入所したくないという方も、ご相談ください。

「訪問」サービス

既存の「訪問介護」と同様の主旨で運営されますが、それとの違いは急な必要時には、ケアプランの予定になくとも、「見守り」のなかで必要に応じて事業所の人員体制が可能な限り、サービスを提供します。

「訪問看護」サービス

(寝たきりなどのため)通院できない方に対し、医師が必要と認めた場合、医師の指示により、ご自宅を訪問し、看護サービスを行ないます。

「緊急対応・安否確認」サービス

既存の「デイサービス」「ショートステイ」「訪問介護」では通常できない、「きなせや」独自のサービスです。「きなせや」の事業所には24時間365日スタッフがいますから、緊急通報にも対応できますし、安否確認もできますから、ひとり暮らしのご利用者も安心です。

ご注意

- 既存の「デイサービス」「ショートステイ」「訪問介護」のサービスを利用することはできません。(その理由は、それらのサービスに替わるものとして、上記のように、小規模多機能型居宅介護のサービスが提供されるものだからです。)
- 小規模多機能型居宅介護は必ずしも「事前の予約」、「日時」、「回数」が定まったものではなく、急な必要時には、24時間365日、継続して対応しようとする介護システムです。
- 介護保険サービスの費用負担は定額制ですから、「急な必要時のケアプランの予定にない介護サービス」に別途料金がかかることは、ありません。但し、介護保険サービスに含まれないものについてはご説明の上、別途費用を申し受けることになります。

ケアプランの作成

“なじみの家 きなせや”の専任の介護支援専門員(ケアマネージャー)がご利用者の心身の状態やご家族の状況に対応しながら、介護度に応じて基本的な介護サービス計画(ケアプラン)を作成いたします。原則として、このケアプランに基づいてサービスが提供されます。

ご利用料金

介護費用は、ご利用日数、回数に関係なく、介護度に応じて1ヶ月ごとの定額料金です。その他の別途費用負担としては介護保険サービス以外での食費・宿泊費・おむつ代等があります。

	要介護度	要介護1	要介護2	要介護3	要介護4	要介護5
オードヴィー亀田中島にご入居されている方の場合	1割負担	11,397円	15,947円	22,417円	25,425円	28,759円
	2割負担	22,793円	31,893円	44,834円	50,850円	57,518円
	3割負担	34,190円	47,840円	67,251円	76,275円	86,277円
きなせや亀田中島単独利用の場合	1割負担	12,650円	17,699円	24,880円	28,219円	31,920円
	2割負担	25,299円	35,398円	49,760円	56,438円	63,839円
	3割負担	37,949円	53,097円	74,640円	84,656円	95,759円

※その他、初期加算・サービス提供体制強化加算・介護職員処遇改善加算等があります。詳しくは事業所へ直接お問い合わせ下さい。

※制度が変わる場合は、その都度係員が説明します。ご利用者様の「介護費用負担軽減」に該当する場合がございます。詳しくは職員にご相談ください。

別途 介護保険外 料金

食費	朝食 450円	昼食 650円	夕食 550円
お泊まり	2,200円(一泊)		特別食・おむつ代 他 実費