

常陽会では、多くの施設やサービス提供事業所があります。
あなたの介護の状態によって生涯の介護をさせていただきます。

総合的な介護を提供します 〈常陽会関連施設のご案内〉			
特別養護老人ホーム	ソフィア輝 せきやの里	新潟市江南区三百地2312番地3 新潟市中央区関屋大川前2丁目7番12号	☎025-277-8820 ☎025-201-1660
短期入所生活介護	ソフィア輝 せきやの里	新潟市江南区三百地2312番地3 新潟市中央区関屋大川前2丁目7番12号	☎025-277-8820 ☎025-201-1660
介護老人保健施設	江風苑	新潟市北区内大迎1330	☎025-387-7111
短期入所生活介護	江風苑	新潟市北区内大迎1330	☎025-387-7111
(介護予防)短期入所療養介護	江風苑	新潟市北区内大迎1330	☎025-387-7111
(介護予防)通所リハビリテーション	江風苑	新潟市北区内大迎1330	☎025-387-7111
介護付有料老人ホーム	サンソフィア新潟	新潟市中央区弁天3丁目1番16号	☎025-242-3510
ケアハウス	サンレリス輝 リバーサイド輝	新潟市江南区亀田中島4丁目6番28号 新潟市江南区三百地2312番地1	☎025-382-1165 ☎025-277-6000
デイサービスセンター	リバーサイド輝	新潟市江南区三百地2312番地1	☎025-277-6000
居宅介護支援事業所	リバーサイド輝 駅前ケアプランセンター 江風苑	新潟市江南区三百地2312番地1 新潟市中央区弁天3丁目1番16号 新潟市北区内大迎1330	☎025-277-6005 ☎025-255-5890 ☎025-387-7201
訪問介護ステーション	ケアプランセンター黒崎	新潟市西区善久521番地4	☎025-379-0280
訪問看護ステーション	サンソフィア新潟(サンレリス輝) せきやの里 きなせや柳島	新潟市江南区亀田中島4丁目6番28号 新潟市中央区関屋大川前2丁目7番12号 新潟市中央区柳島町4丁目3番3	☎025-385-8530 ☎025-378-2091 ☎025-211-4689
小規模多機能型 居宅介護事業所	なじみの家	きなせや亀田 きなせや坂井砂山 きなせや天神尾	新潟市江南区亀田東町1丁目4番43号 新潟市西区坂井砂山2丁目13番17号 新潟市中央区天神尾1丁目16番4号
	なじみの家	きなせや松浜	新潟市北区内松浜1丁目2番16号
	なじみの家	きなせや山ノ下	新潟市東区古川町7-21
	なじみの家	きなせや狹川	新潟市秋葉区狹野町1-38
	なじみの家	きなせや白根	新潟市南区白根1227-1
	なじみの家	きなせや巻	新潟市西蒲区巻字新道甲4095-8
	なじみの家	きなせや内野	新潟市西区内野町320番2
	なじみの家	きなせや黒崎	新潟市西区善久521番地1
	なじみの家	きなせや寺山	新潟市東区寺山3丁目31番16号
	なじみの家	きなせや小新	新潟市西区小新西2丁目1番20号
看護小規模多機能型 居宅介護事業所	なじみの家	きなせや柳島	新潟市中央区柳島町4丁目3番3
	なじみの家	きなせや関屋	新潟市中央区関屋大川前2丁目7番12号
	認知症対応型通所介護	デイサービスセンター黒崎	新潟市西区善久521番地1
	住宅型有料老人ホーム	オードヴィー白根 オードヴィー黒崎	新潟市南区白根1227-1 新潟市西区善久521番地4
	サービス付き高齢者向け住宅	オードヴィー寺山 オードヴィー小新 オードヴィー関屋 オードヴィー柳島	新潟市東区寺山3丁目31番17号 新潟市西区小新西2丁目1番19号 新潟市中央区関屋大川前2丁目7番12号 新潟市中央区柳島町4丁目3番3
地域包括支援センター (新潟市委託事業)	地域包括支援センター大江山・横越	新潟市江南区西ヶ丘7-22	☎025-385-5791
高齢者向け優良賃貸住宅	しん明荘	新潟市中央区女池神明2丁目2番3号	☎025-281-7027

〈サービス付き高齢者向け住宅〉

オードヴィー関屋

入居のご案内

- 病院から退院を告げられて困っている方。
- 病院から退去されて困っている方。
- 今の住宅での介護や暮らしが困難な方。

お気軽に
ご相談下さい。

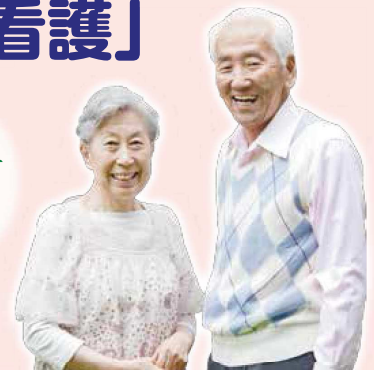
求めていた

生涯の安心 「住居と介護・看護」



JR関屋駅南口住宅地にあります。

せきやの里
2階



安心
その1

- 24時間365日必要に応じて介護サービス・訪問看護・生活サポートを受けられる安心。

※看護小規模多機能型居宅介護事業所 きなせや関屋(せきやの里1F)への登録が必要です。
※登録には、要介護の認定が必要です。

安心
その2

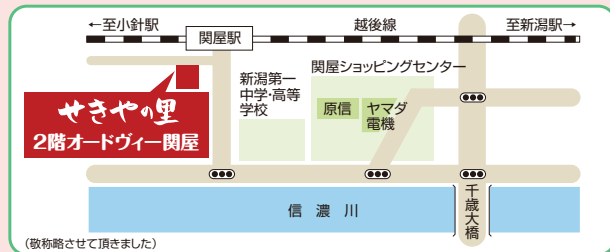
- 悠々にご自身の暮らしを送る。

5年先、10年先、たとえ介護が進んでも、医療依存度が高い方*でも安心の環境。
●バリアフリー構造・設備の充実。●安否確認、生活相談サービスの提供。

*医療依存度が高い方(経管医療、胃瘻、透析、糖尿病の方など)

「サービス付き高齢者向け住宅」とは、高齢者単身・夫婦世帯が安心して居住できる賃貸の住まいです。

※「オードヴィー」…eaudievie フランス語直訳で〈命の水〉。人生で無くてはならないものという意味です。



オードヴィー関屋

〒951-8142 新潟市中央区関屋大川前2丁目7番12号

Tel.025-378-2094 FAX 025-378-2093

e-mail:sekiananosato@jyouyoukai.or.jp

お客さまとの出会いを大切に。一生のお世話をさせていただきます。

管理・運営・貸主 社会福祉法人 常陽会

〒950-0107 新潟市江南区三百地2312番地3 ☎025-278-5230

お客さまとの出会いを大切に。一生のお世話をさせていただきます。

管理・運営 社会福祉法人 常陽会

2F サービス付き
高齢者向け住宅
オードヴィー関屋

●個人の自由な暮らし



1F 看護小規模多機能型
居宅介護事業所
看護と介護の一体的な提供

なじみの家
きなせや関屋

●24時間365日の
定額制介護サービス

1F 公的に定められた看護・介護
[看護小規模多機能型居宅介護事業所]
(看護・介護サービス提供)

2F 賃貸住宅 だから安心!

「訪問看護・介護」「見守り」サービスも
24時間365日即時即応!

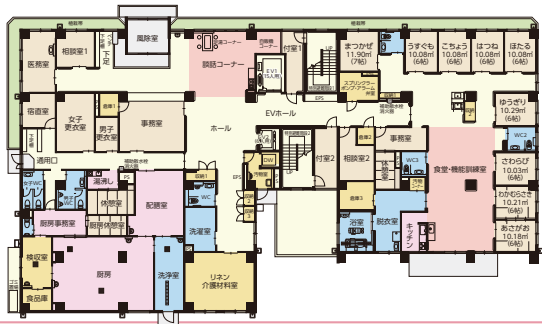
※看護小規模多機能型居宅介護事業所(きなせや関屋)への登録が必要です。※登録には、要介護の認定が必要です。

2F オードヴィー関屋

個人のプライバシーが尊重される、
個室での暮らし。



参考 **1F きなせや関屋**



リビング・
ダイニング

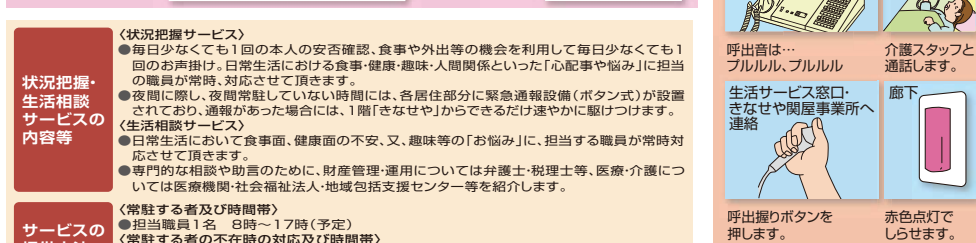
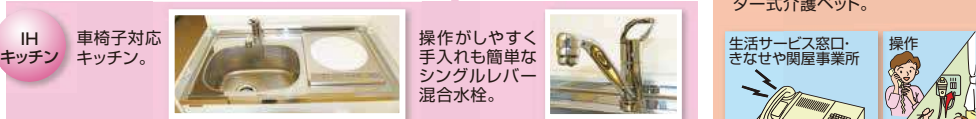
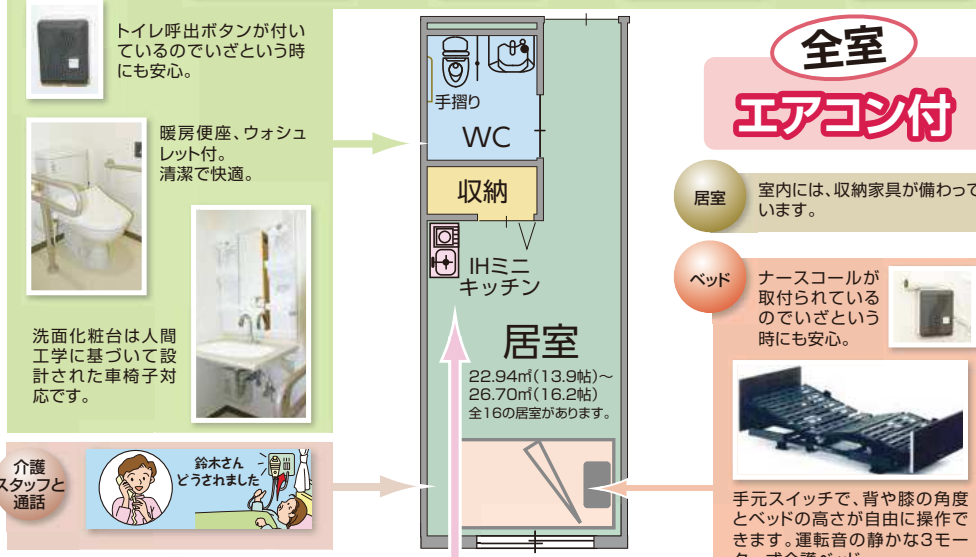
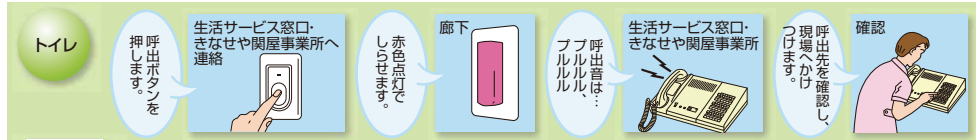


リビング・ダイニングにて映画鑑賞、
夏祭り、ボランティアさんによるご
趣味の披露など年間通じてお楽し
みいただけます。

設備概要

建築物主要用途 / 共同住宅(5階建て2階部分)
〈専有部分〉設備 / 電気(照明付)・換気(24時間換気シス
テム)・空調(ルームエアコン)・給排水衛生(IH
ミニキッチン、洗面化粧台、洗浄暖房便座)・消
火(スプリンクラー)・警報(熱感知器※火災発
生時に消防署へ直接電話連絡可能な受話器
有り)・TV配線済(地上デジタルBS対応)・TEL
配線済・ナースコール、インターネット

滑り台付き
避難階段



**全室
エアコン付**

居室 室内には、収納家具が備わって
います。

ベッド ナースコールが
取付られている
のでいつでも
安心。



手元スイッチで、背や膝の角度
とベッドの高さが自由に操作で
きます。運転音の静かな3モ
ーター式介護ベッド。



呼出音は…
ブルブル、ブルブル

生活サービス窓口・
きなせや関屋事業所へ
連絡

呼出ボタンを
押します。

赤色点灯で
知らせます。

※写真、イラストはイメージです。
実際とは異なる場合がございます。

状況把握・
生活相談
サービスの
内容等

〈状況把握サービス〉
●毎日少なくとも1回の本人の安否確認、食事や外出等の機会を利用して毎日少なくとも1
回のお声掛け。日常生活における食事・健康・趣味・人間関係といった「心配事や悩み」に担当
の職員が常時、対応させて頂きます。
●夜間に際し、夜間常駐していない時間には、各居住部分に緊急通報設備(ボタン式)が設置
されており、通報があった場合には、1階「きなせや」からできるだけ速やかに駆けつけます。
〈生活相談サービス〉
●日常生活において食事面、健康面の不安、又、趣味等の「お悩み」に、担当する職員が常時対
応させて頂きます。
●専門的な相談や助言のために、財産管理・運用については弁護士・税理士等、医療・介護につ
いては医療機関・社会福祉法人・地域包括支援センター等を紹介いたします。

サービスの
提供方法

〈常駐する者及び時間帯〉
●担当職員1名 8時～17時(予定)
●常駐する者の不在時の対応及び時間帯
●各居室から1階「きなせや」へナースコールができます。 17時～8時(予定)
●「訪問」のための職員が待機しています。