

## 【運営母体】社会福祉法人 常陽会

なじみの家 きなせやは“常陽会グループ”が全面的にバックアップに当たっております。常陽会では、「お客さまとの出会いを大切に。一生のお世話をさせていただきます。」をモットーに活動しています。

### 総合的な介護を提供する常陽会

■介護老人福祉施設(特養) ■介護老人保健施設(老健) ■看護小規模多機能型居宅介護事業所 ■介護付き有料老人ホーム ■ケアハウス ■ショートステイ ■デイサービスセンター ■訪問介護ステーション ■居宅介護支援事業所 ■高齢者向け優良賃貸住宅 ■訪問看護ステーション ■サービス付き高齢者向け住宅 ■通所リハビリテーション ■高齢者対応分譲マンション ■認知症対応型通所介護 ■住宅型有料老人ホーム

### 小規模多機能型居宅介護 事業所 きなせや

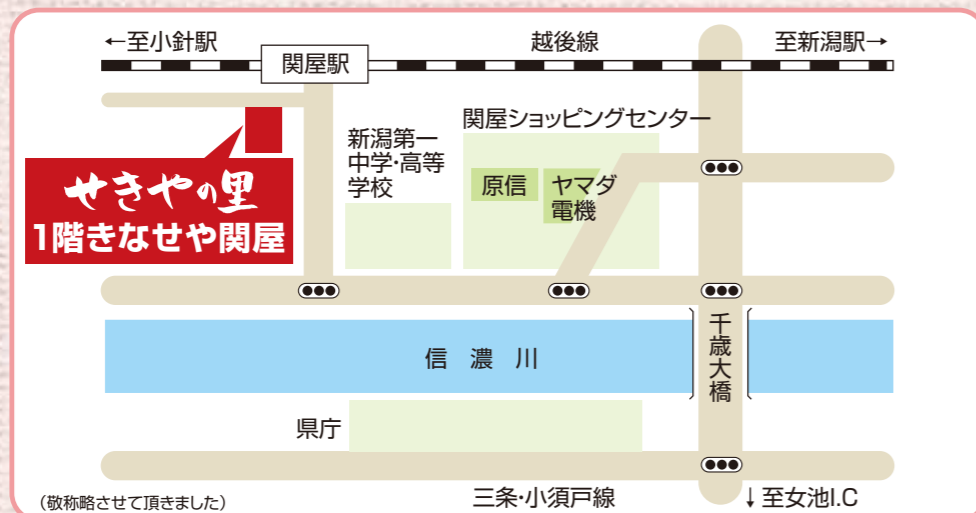
- 亀田 ●天神尾 ●坂井砂山 ●松浜 ●山ノ下 ●荻川 ●白根 ●巻 ●黒埼
- 内野 ●寺山 ●小新 ●柳島 (看護小規模多機能型居宅介護事業所)
- 関屋 (看護小規模多機能型居宅介護事業所)

常陽会の介護事業は、以上のような広い分野で運営されていますから、介護を必要とされるようなご高齢者にも対応ができます。なじみの家きなせやのご利用者で、もしご不便を感じる方がいらっしゃれば、どうぞいつでも、どんなことでもご相談ください。

#### 【個人情報の適切な利用】

個人情報の取得にあたり、利用目的を明示した上で必要な範囲の情報を取得し、その範囲内で利用します。

### きなせや 関屋 ご案内図



# 新しい介護システム 看護小規模多機能型 居宅介護事業所

(小規模多機能型居宅介護+訪問看護)



## 関屋

病院退去でお困りの方、医療依存度の高い方\*でも生涯安心。

\*医療依存度が高い方(経管医療、胃瘻、透析、糖尿病の方など)

見学随時受付中!



JR関屋駅南口住宅地にあります。

さきやの里  
1階



〒951-8142 新潟市中央区関屋大川前2丁目7番12号

**Tel.025-378-2092** FAX 025-378-2093

e-mail:sekianosato@jyouyoukai.or.jp

お客さまとの出会いを大切に。  
一生のお世話をさせていただきます。

運営母体



社会福祉法人 **常陽会**

〒950-0107 新潟市江南区三百地2312番地3

# 医療と介護の連携 生涯のケア

## 自宅にいたまま、 すべての看護・介護が受けられます。

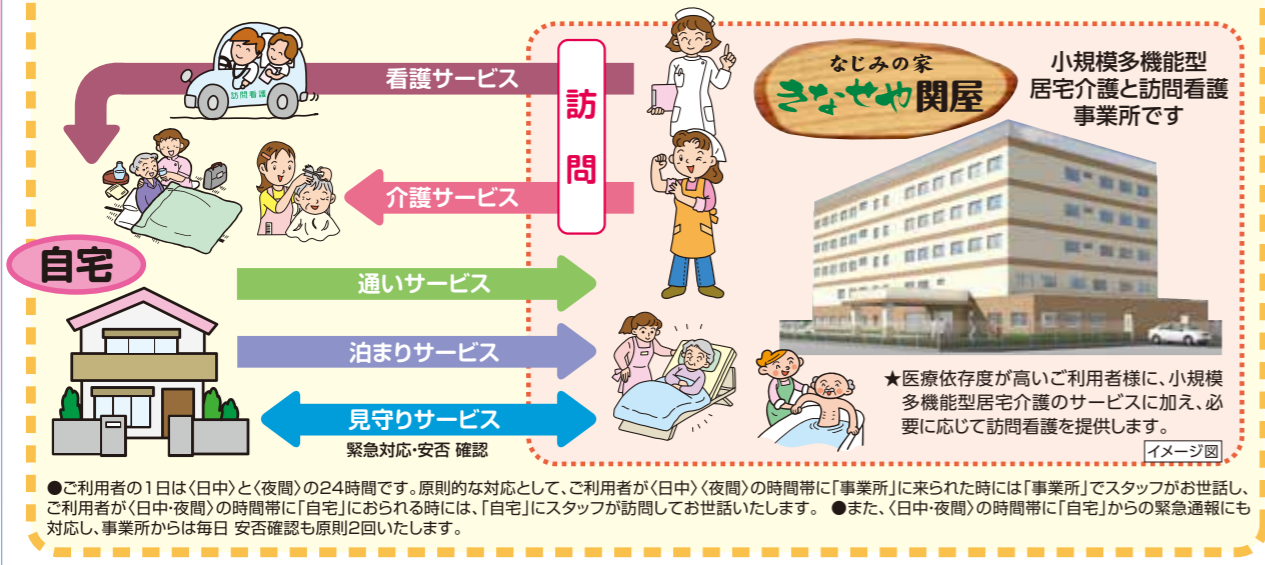
住み慣れた自宅にいたまま、24時間、365日 継続して、  
必要に応じて、すべての介護が受けられます。

- ◎介護費用は介護度に応じて定額払い。(「ご利用料金」参照)
- ◎急な必要時には今日必要になった介護が今日受けられます。  
(専任の介護支援専門員がいますから「即時応即」のケア体制)



※なじみの家 きなせや 関屋は小規模多機能型居宅介護サービスと必要に応じて訪問看護を提供する事業所です。  
※事業所のご利用者はあらかじめ登録をしていただきます。(登録定員は29名様までです)

看護小規模多機能型居宅介護事業所は、看護と介護の一体サービス。  
地域のご利用者のニーズに応じた柔軟な対応で支援の充実が図られます。



### リビング



「通い」でいられた時のリビング、楽しい談話がはずみます。

### お風呂(ユニバス)



※写真はイメージです。  
最新式のゆとりサイズで、ご利用者様の負担を軽減。座面の位置を「左右選択」で入浴可能とし、入浴しやすくなりました。介護度1~5の全ての皆様にご利用頂けます。

### 足湯



どなたでもお気軽に足湯がご利用頂けます。

## ぜひ知ってほしい特長

今ご利用の「在宅介護」との違い。

### サービスの説明

「通い」サービス 定員15名様まで

既存の「デイサービス」と同様の主旨で運営されますが、それとの違いは急な必要時には、ケアプランの予定になくとも、時間や回数にかかわらずご利用できます。

「泊まり」サービス 定員9名様まで

既存の「ショートステイ」と同様の主旨で運営されますが、それとの違いは急な必要時には、ケアプランの予定になくとも、いつでも、また 何日でも施設のように連続してでも、ご利用できます。従って施設に入所待ちの方や、施設に入所したくないという方も、ご相談ください。

「訪問」サービス

既存の「訪問介護」と同様の主旨で運営されますが、それとの違いは急な必要時には、ケアプランの予定になくとも、「見守り」のなかで必要に応じて、たとえ夜中でも、事業所の人員体制が可能な限り、サービスを提供します。

「訪問看護」サービス

(寝たきりなどのため)通院できない方に対し、医師が必要と認めた場合、医師の指示により、保健師、看護師、理学療法士がご自宅を訪問し、看護・リハビリテーションのサービスを行ないます。

「緊急対応・安否確認」サービス

既存の「デイサービス」「ショートステイ」「訪問介護」では通常できない、「きなせや」独自のサービスです。「きなせや」の事業所には24時間365日スタッフがいますから、緊急通報にも対応できますし、原則として1日2回の安否確認もできますから、ひとり暮らしのご利用者も安心です。

### ご注意

- 既存の「デイサービス」「ショートステイ」「訪問介護」のサービスを利用することはできません。(その理由は、それらのサービスに替わるものとして、上記のように、小規模多機能型居宅介護のサービスが提供されるものだからです。)
- 小規模多機能型居宅介護は必ずしも「事前の予約」、「日時」、「回数」が定まったものではなく、急な必要時には、24時間365日、継続して対応しようとする介護システムです。
- 介護保険サービスの費用負担は定額制ですから、「急な必要時のケアプランの予定にない介護サービス」に別途料金がかかることは、ありません。但し、介護保険サービスに含まれないものについてはご説明の上、別途費用を申し受けることになります。

### ケアプランの作成

“なじみの家 きなせや”の専任の介護支援専門員(ケアマネージャー)がご利用者の心身の状態やご家族の状況に対応しながら、介護度に応じて基本的な介護サービス計画(ケアプラン)を作成いたします。原則として、このケアプランに基づいてサービスが提供されます。

### ご利用料金

介護費用は、ご利用日数、回数に関係なく、介護度に応じて1ヶ月ごとの定額料金です。その他の別途費用負担としては介護保険サービス以外での食費・宿泊費・おむつ代等があります。

	要介護度	要介護1	要介護2	要介護3	要介護4	要介護5
オードヴィー関屋にご入居されている方の場合	1割負担	11,308円	15,822円	22,243円	25,226円	28,535円
	2割負担	22,616円	31,645円	44,486円	50,453円	57,070円
きなせや関屋 単独利用の場合	1割負担	12,550円	17,561円	24,687円	27,999円	31,670円
	2割負担	25,101円	35,123円	49,373円	55,998円	63,340円

※その他、初期加算・サービス提供体制強化加算・介護職員処遇改善加算等があります。詳しくは事業所へ直接お問い合わせ下さい。

### 別途 介護保険外 料金 ※食費金額は予定です。

食費	朝食 400円	昼食 620円	夕食 500円
お泊まり	2,100円(一泊)		特別食・おむつ代他 実費