

# 医療と介護の連携 生涯のケア

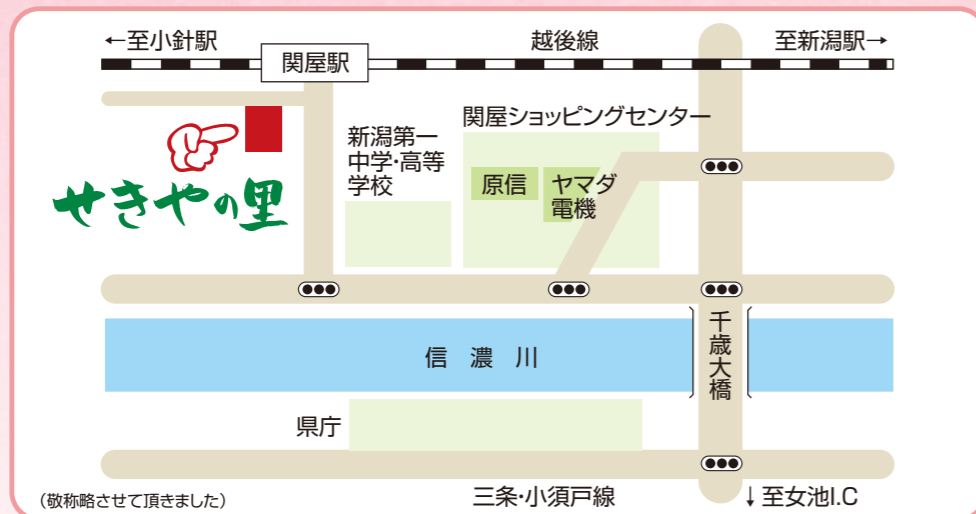
# せきやの里

■ 特別養護老人ホーム せきやの里  
TEL 025-201-1660 FAX 025-201-1650

■ ショートステイ せきやの里  
TEL 025-201-1660 FAX 025-201-1650

■ サービス付き高齢者向け住宅 オードヴィー 関屋  
TEL 025-378-2094 FAX 025-378-2093

■ 看護小規模多機能型居宅介護事業所 なじみの家 **きなせや** 関屋  
TEL 025-378-2092 FAX 025-378-2093



お客さまとの出会いを大切に。一生のお世話をさせていただきます。

管理・運営  **社会福祉法人 常陽会**

〒950-0107 新潟市江南区三百地2312番地3 ☎025-277-8820

常陽会 検索

## 生涯安心の住処

24時間365日対応

### 充実した看護と介護

医療、看護、介護、介護予防、住まい。  
生活支援サービスを切れ目なく一体的に提供。



地域密着



JR関屋駅南口住宅地にあります。

#### 5階建て 各階のご案内

5階	特別養護老人ホーム ユニット型 (特別養護老人ホーム せきやの里/20人)
4階	特別養護老人ホーム ユニット型 (特別養護老人ホーム せきやの里/9人) ショートステイ ユニット型 (ショートステイ せきやの里/10人)
3階	ショートステイ ユニット型 (ショートステイ せきやの里/19人)
2階	サービス付き高齢者向け住宅 (オードヴィー 関屋/16室)
1階	看護小規模多機能型居宅介護事業所 (きなせや 関屋/29人)

〈ご利用のお問い合わせ、介護に関するご相談窓口〉

〒951-8142 新潟市中央区関屋大川前2丁目7番12号

**Tel. 025-201-1660**

FAX 025-201-1650

e-mail:sekianosato@joyokai.jp

# 「介護のこころは敬愛と感謝。」

(常陽会 介護憲章より)

## 医療と介護の連携。地域に密着した生涯のケア。

「**せきやの里**」は、地域密着型サービスとして、看護や介護が重度になっても安心して、住み慣れた地域で生涯住み続けられる看護、介護のサービスの拠点です。

医療依存度\*の高い方、介護度の高い方、認知症の高い方、病院からの退去でお困りの方、様々なニーズに対応します。

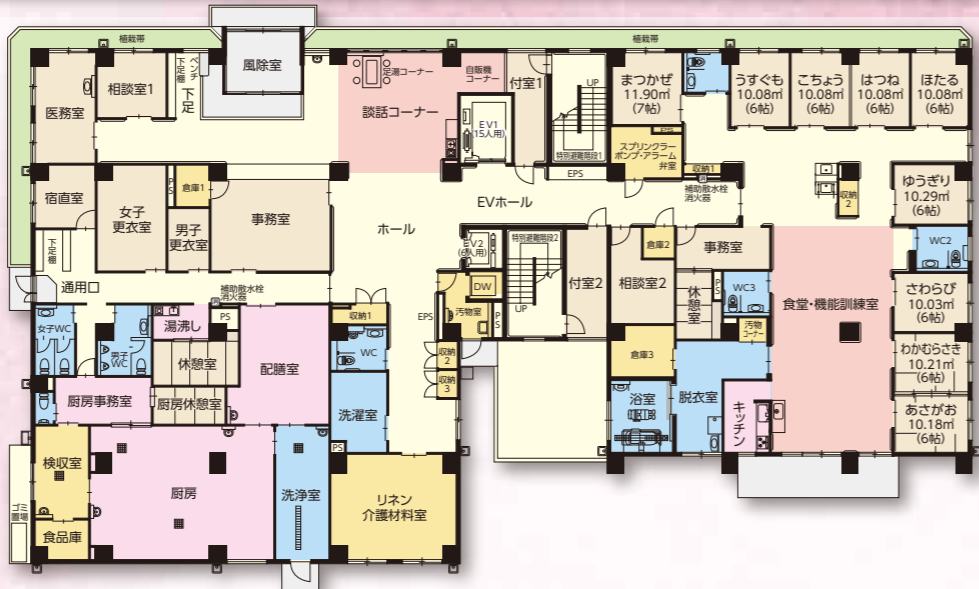
お客様とのご縁を大切に、一生のお世話をさせていただきます。\*経管栄養、胃瘻、透析、糖尿病の方等

## 1階 看護小規模多機能型居宅介護事業所 なじみの家 きなせや 関屋 <登録定員/29人>

- ◆ 病院から退去直後の方
- ◆ 認知症の重い方

■ 24時間、365日切れ目なく随時、必要な看護、介護のサービスを提供します。

■ 「訪問看護」サービス  
 きなせやの登録者(29名)に対し、医師が必要と認めた場合、医師の指示により、看護師がご自宅を訪問し、看護サービスを行います。



## 2階 サービス付き高齢者向け住宅 オードヴィー 関屋 <16室>

- ◆ 看護、介護のサービスが付いた高齢者の賃貸住宅

■ 1階の「きなせや 関屋」に登録することによって「特養」と「同等」の看護、介護が受けられます。

■ 「施設」ではなく、ご自分の「住宅」です。自由とプライバシーが尊重されます。

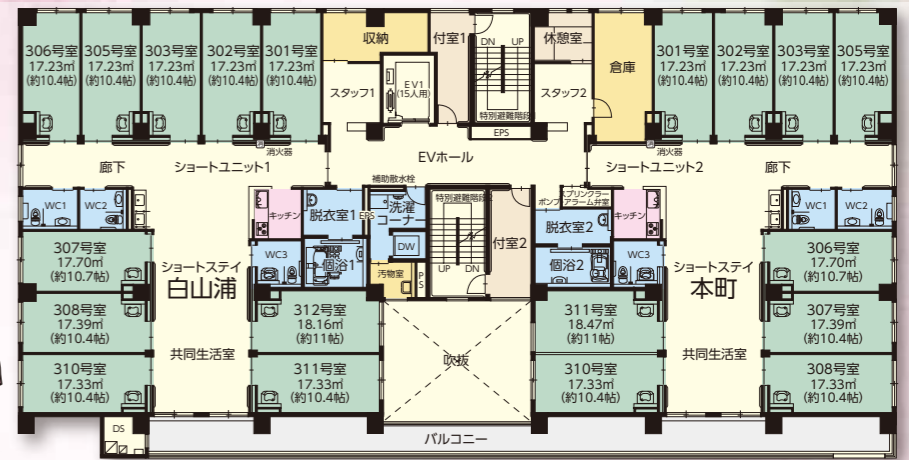
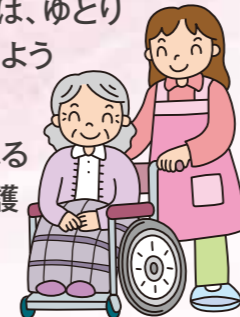


## 3階 ショートステイユニット型 ショートステイ せきやの里 <19人>

- ◆ 「特養」の待機の方

■ 「ショートステイ」は、ゆとりある滞在ができるよう対応します。

■ 病院から退去されるなどして看護、介護が困難な方。

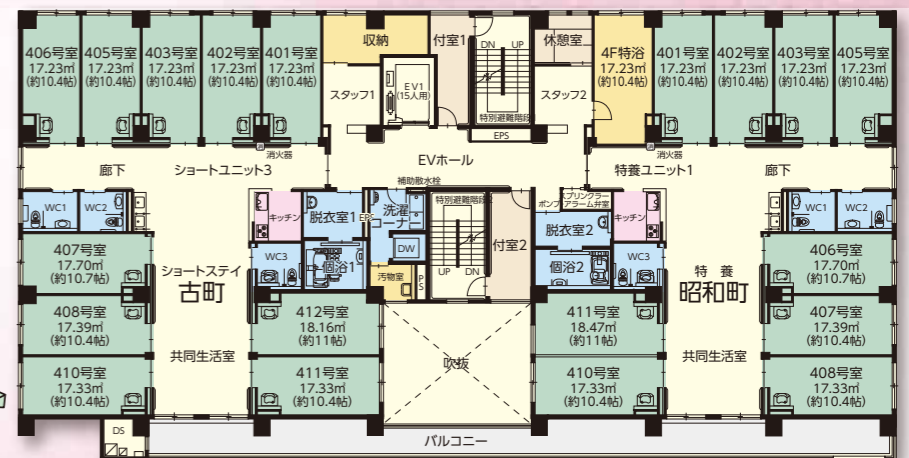


## 4階 ショートステイ せきやの里 <10人> 特別養護老人ホーム せきやの里 <9人>

- ◆ 「特養」の待機の方
- ◆ 医療ニーズが高く重度の方

■ 「特養待機」が長期に及ぶ時には、常陽会の他の施設をご紹介します。

■ 常勤の看護師が医療ニーズに対応します。

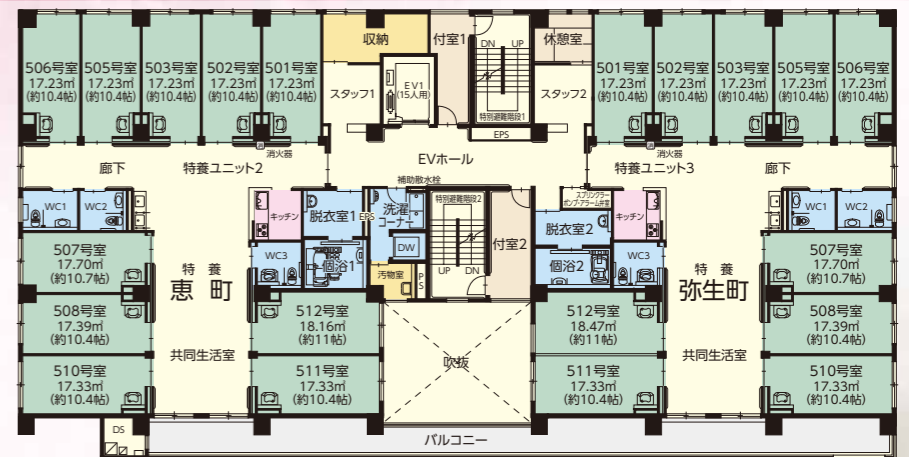
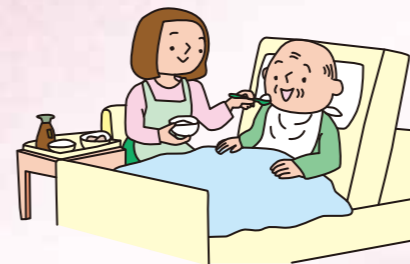


## 5階 特別養護老人ホームユニット型 特別養護老人ホーム せきやの里 <20人>

- ◆ 医療ニーズが高く重度の方

■ 看護と介護をつくり、生涯のお世話をします。

■ 「看取り介護」も致します。



\*平面図は、平成25年3月現在のものです。