

みなさまのご自宅へ看護師等がうかがいます。

地域のみなさま
こんにちは

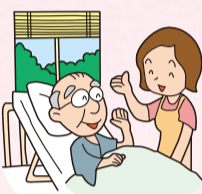
せきやの里

訪問看護 ステーション



イメージ

訪問看護とは？



自宅にいたまま、すべての看護が受けられます。
訪問看護専門の看護師・リハビリスタッフが、
家庭へお伺いして看護、リハビリテーションの
サービスを提供する制度です！

ご利用いただける方

- 病気や障害などで看護やリハビリが必要な方
- 寝たきり・寝たきりになるおそれのある方
- 床ずれ等の医療処置が必要な方
- かかりつけの医師が訪問看護の必要を認めた方
- 認知症や精神的に不安のある方
- ※ ご不明な点がございましたら、お気軽にご相談下さい。

訪問看護って何をしてくれるの？

かかりつけの医師と連絡をとり、心身の状態に応じて以下のようなケアを行います。



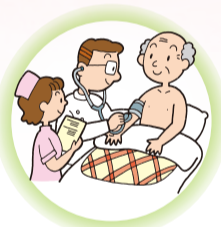
健康状態の観察



在宅での
リハビリテーション



終末期の看護



検査・治療



認知症や
心理的なケア



在宅生活を支える
指導・助言

ご利用の際は、居宅ケアマネージャーへご相談してください。

お問い合わせ

せきやの里 訪問看護ステーション

〒951-8142 新潟県新潟市中央区関屋大川前2-7-12

Tel.025-378-2091

Fax 025-378-2093

E-mail:kinaseya-sekiya@joyokai.jp



イメージキャラクター
せきおくん

