

社会福祉法人 常陽会

ショートステイ

ソフィア輝

ショートステイ / 20名

(特別養護老人ホーム 80名)

〒950-0107 新潟市江南区三百地2312-3

電話 025-277-8820

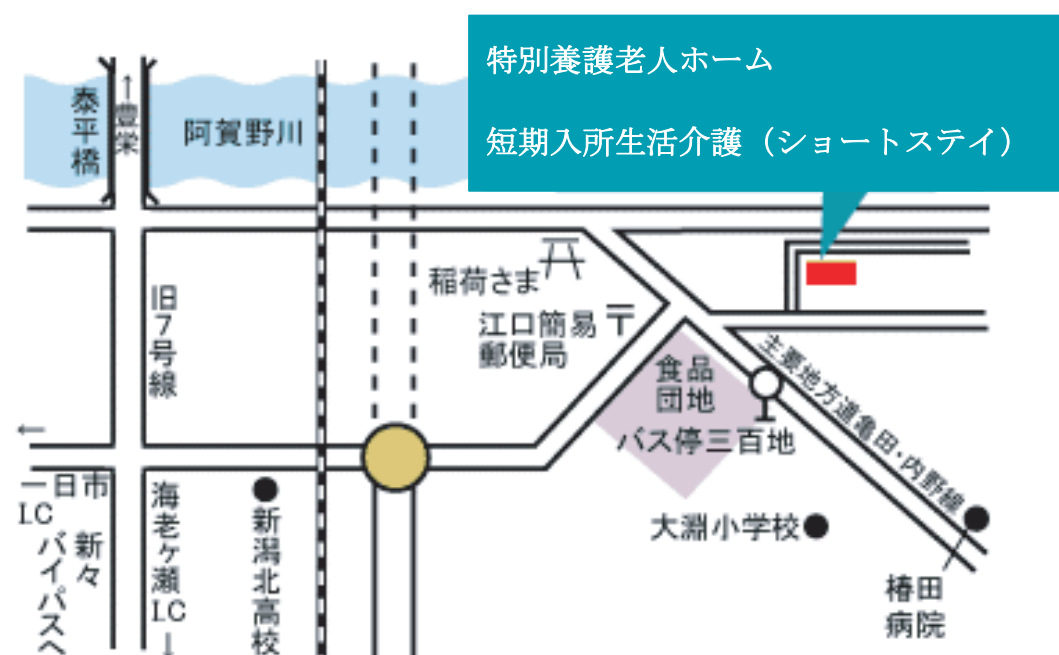
FAX 025-277-8850

<http://www.jyouyoukai.or.jp/>

e-mail: sofya-k@mocha.ocn.ne.jp

【受付】

午前8:30～午後5:30
見学は随時受付致します。
お気軽にお問合せ下さい。



ソフィア輝

ごあんない

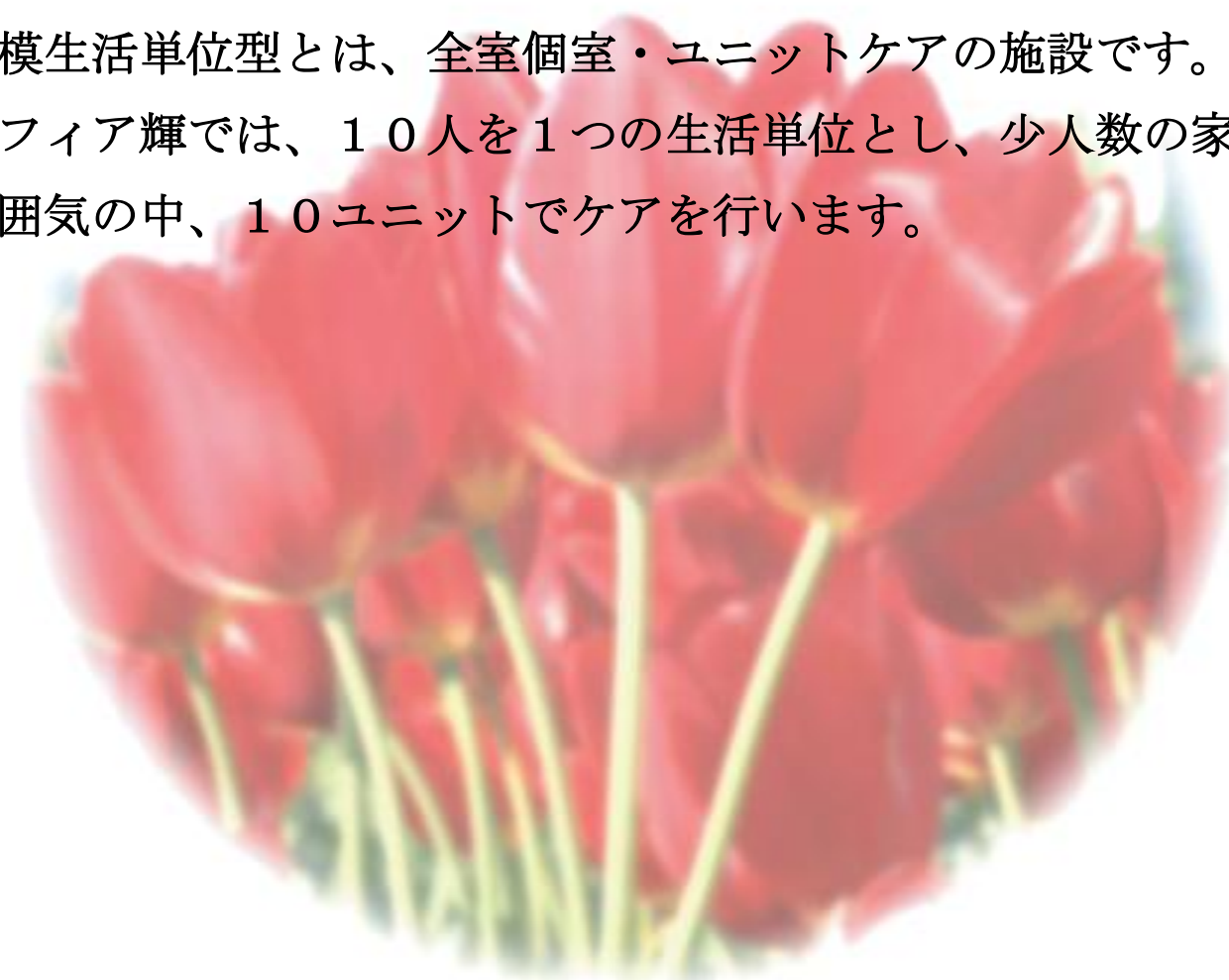
ショートステイ

ソフィア輝 かがやき

ソフィア輝は小規模生活単位型の施設です。

小規模生活単位型とは、全室個室・ユニットケアの施設です。

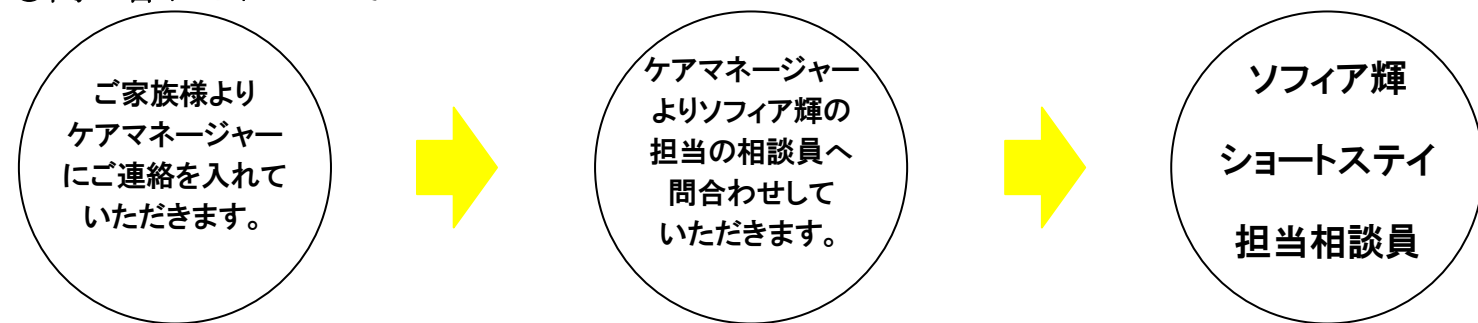
ソフィア輝では、10人を1つの生活単位とし、少人数の家庭的な雰囲気の中、10ユニットでケアを行います。



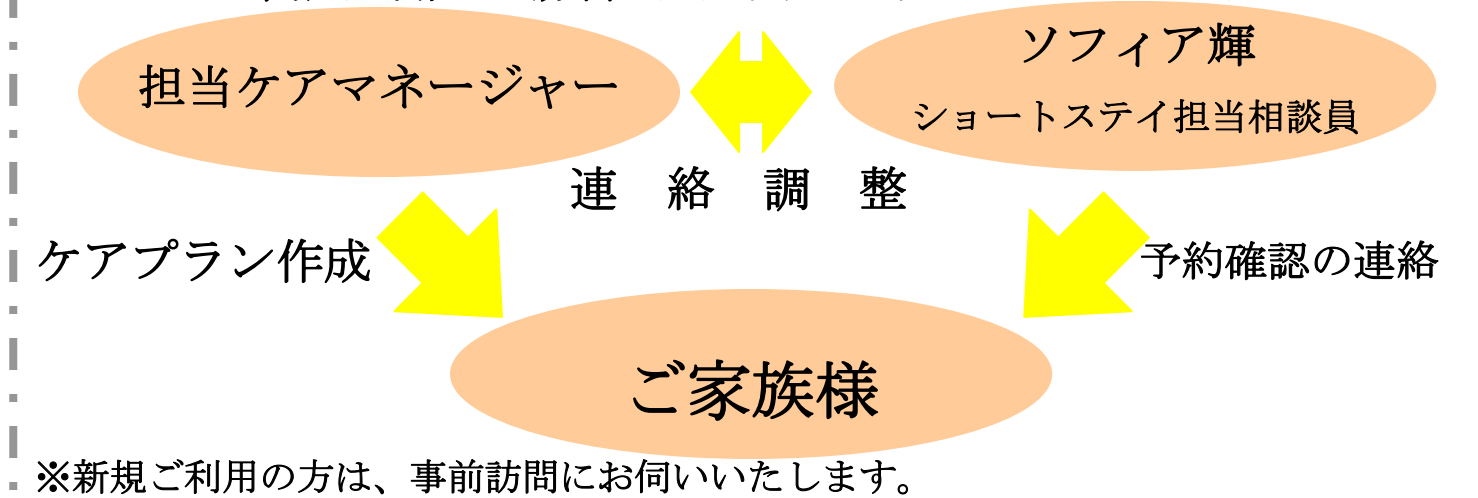
平成24年4月1日現在

ショートステイご利用までの流れ

●問い合わせについて



利用可能な場合 (要介護、要支援の認定を受けた方)



サービス内容

○食事(1日3食)

管理栄養士の立てる献立により、
利用者の身体にあった適温のお食事を提供します。

○排泄のお世話

利用者の身体の状態に合わせてお世話します。
また、排泄の自立について支援します。

○入浴・清拭

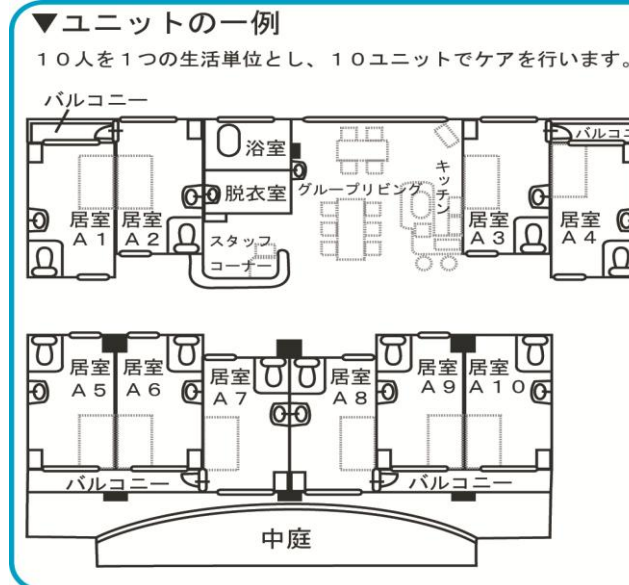
週2回以上の入浴又は清拭を行います。個人入浴、
シャワー室、特別浴槽など利用者の身体にあった
ものをお選びいただけます。

○機能訓練

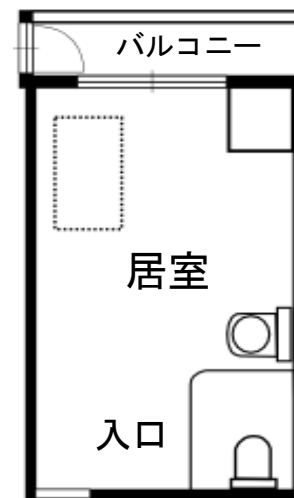
機能訓練指導員(または看護師)が、利用者の
身体の状態に合わせた機能訓練を行い、
身体機能の低下を防止するよう努めます。

○生活相談

専門スタッフが、利用者やご家族などからの
相談に、的確なアドバイスとできる限りの援助
を行います。



●個人スペース分：約8畳



○ご利用料金

利用者負担額	生活介護費	個別機能訓練(1日分)	サービス提供体制強化加算(Ⅱ)	看護体制加算(ⅠⅡ)	夜勤職員配置加算	送迎料	段階別	食費	居住費
要支援1	540円	12円	6円	4円	18円	片道184円 往復368円	1段階	300円	820円
要支援2	671円						2段階	390円	820円
要介護度1	711円	8円					3段階	650円	1,310円
要介護度2	781円						4段階	1,380円 (入所時1食500円)	1,970円
要介護度3	854円								
要介護度4	924円								
要介護度5	933円								
介護職員処遇改善加算(Ⅰ)				1月につき 合計単位数×2.5%					

○施設概要

名称	特別養護老人ホーム ソフィア輝	協力医療機関	椿田病院
所在地	新潟市江南区三百地2312番地3		
交通	新潟交通バス停「三百地」より徒歩3分		
建物	鉄骨造り 2階建て 延床面積 5,403.08㎡ 敷地 3,652.45㎡	非常災害時の対策	消防訓練/年2回・非常口2箇所 スプリンクラー 595箇所 消火器36本・非常用電源 自動火災報知機・屋外消火栓 非常通報装置・漏電火災報知機
定員	特別養護老人ホーム/80名 短期入所生活介護/20名	職員配置比率	医師1人以上(嘱託)・施設長1人 管理栄養士1人以上・看護師4人以上 機能訓練指導員1人以上・介護支援専門員1人以上 生活相談員2人以上・介護職員30人以上 夜間職員5人以上(常時)
居室	特別養護老人ホーム/80室：全室個室(約8畳) 短期入所生活介護/20室：全室個室(約8畳)		
設備	グループリビング、ユニット個室入浴、特別浴室、 医務室、静養室、相談室、ボランティア室		