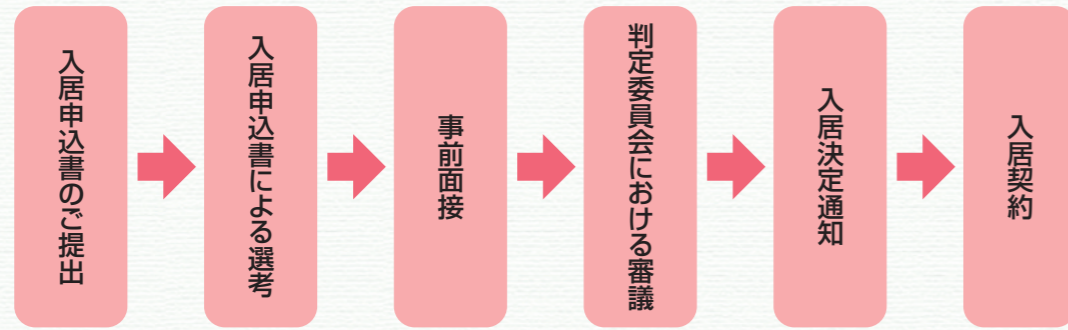


入居のご案内

1.ご入居までの流れ



2.提出書類

(入居申請時)

●入居申込書

(入居決定後必要書類)

●健康診断書

●住民票

●前年(1月~12月)の収入を確認できる書類

●保険証(医療、介護)の写し

●現在服用されているお薬の内容がわかるもの

(お薬手帳の写しなど)

3.受付(お問い合わせ先)

●毎日/午前8:30~午後5:30

●提出先/社会福祉法人 常陽会 ケアハウス サンパレス輝
<一部特定(介護付き)>

住所/〒950-0161

新潟市江南区亀田中島4丁目6番28号

電話番号/025-382-1165

F A X/025-382-1166

施設の概要

- 名称/社会福祉法人 常陽会 ケアハウス サンパレス輝<一部特定(介護付き)>
- 所在地/〒950-0161 新潟市江南区亀田中島4丁目6番28号
- 電話番号/025-382-1165(いろいろご)
- Eメール/sunpalace@jyouyoukai.or.jp
- ホームページ/http://www.jyouyoukai.or.jp
- 交通/新潟交通バス停(新潟刑務所前)より徒歩約3分、JR信越線越後石山駅より徒歩約12分、亀田バイパス姥ヶ山I.Cより車約5分
- 開所/平成10年9月1日
- 建物/鉄骨造り、地上5階建
- 定員/51人(特定34名)
- 入居資格/年齢が60歳以上で、高齢のため、独立して生活するには不安が認められる人
特定施設(介護付き)の入居にあたって、要支援または要介護の認定を受けられた方
- 居室数/1人部屋:45戸(和室:12室(特定8室)、洋室:33室(特定22室))、2人部屋(洋室タイプのみ):3戸(特定2戸)
- 設備/完全給食(朝・昼・夕食ご提供)、冷暖房完備、BS・CSテレビ接続可
- 協力病院/とやの中央病院、清野医院、中村歯科医院
- 職員配置/施設長:1名、生活相談員:1名、介護職員:13名、栄養士:1名、看護職員:3名、機能訓練指導員:1名、計画作成担当者:1名

ケアハウス
サンパレス輝
<一部特定(介護付き)> かがやき

〒950-0161 新潟市江南区亀田中島4-6-28

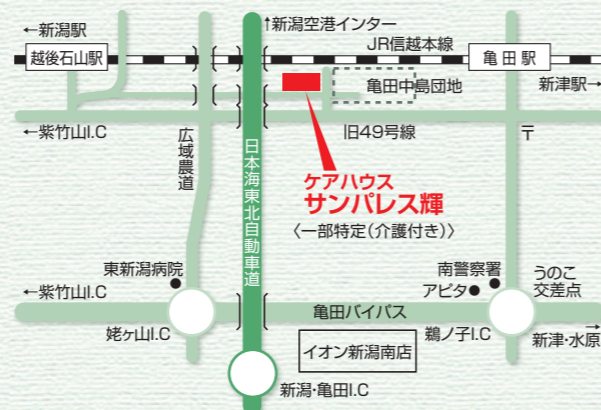
いろいろご
お問い合わせ ☎025-382-1165

お客さまとの出会いを大切に。一生のお世話をさせていただきます。

管理・運営  社会福祉法人 常陽会

〒950-0107 新潟市江南区三百地2312番地3 ☎025-277-8820

常陽会 検索



ケアハウス
サンパレス輝
<一部特定*(介護付き)> かがやき

新潟市補助事業



常陽会グループは
一生のお世話を
させていただきます
こころの通ったサービスと
快適な環境設備。
悠々自適なシルバークライフを
サンパレス輝から
スタートしませんか。





共に過ごす、よろこび。

安心して快適な毎日を送りたい

ケアハウス サンパレス輝は、新潟市補助事業として運営される公共性の高いそんなシルバー世代のための軽費老人ホームです。個人のプライバシーを尊重しながら、ご入居者様同士でのお食事、同好会活動などでふれ合い、語り合い、生きがいを見つけ、楽しい日々を過ごしましょう。また、居宅介護支援事業所・訪問介護ステーションが併設されており、必要に応じてケアマネジャー・ヘルパーによるサポート体制も整っています。3~4階が特定施設*の指定を受けており、24時間介護サービスが受けられる体制も整っております。

1階平面図



■食堂



■談話コーナー



■お食事例



■男子浴室

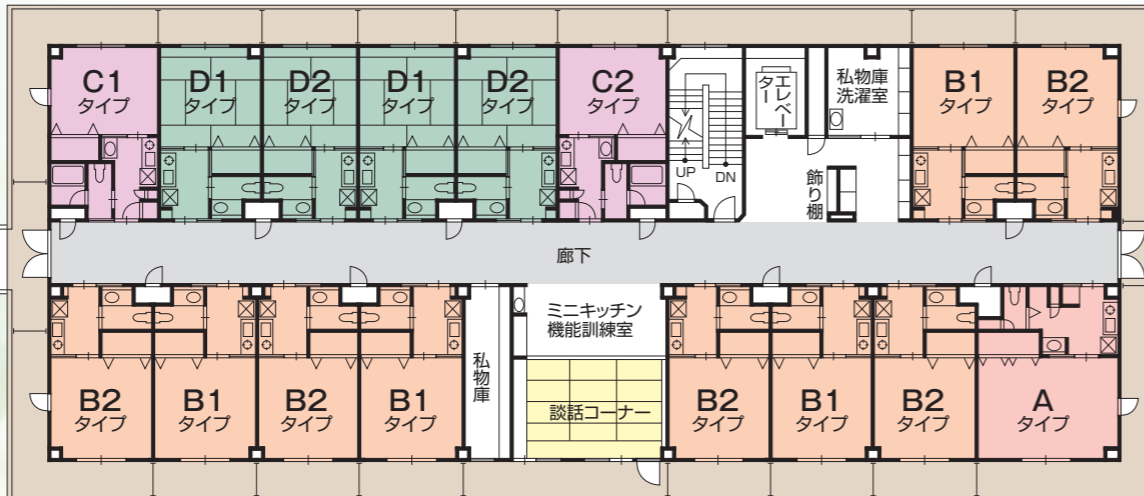


■女子浴室

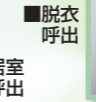


■個室浴室

2~4階平面図



■洗濯室



(特定施設のみ)

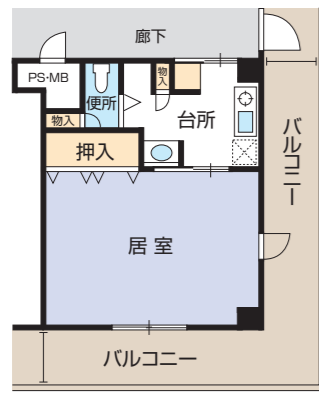
各種サービスのご案内

- **お食事のご提供(1日3食)**
大食堂で皆さん揃ってのお食事、話も弾んで楽しいひとときです。年齢面・健康面からカロリーバランスを考えたおいしい食事をご用意いたします。特定施設では、食事の介助が必要な方に職員が対応いたします。また、特別な食事(糖尿病食等)にも可能な限り対応いたします。(実費負担となります)
- **入浴・シャワーのご利用**
大きなお風呂でゆったりリラックス。明るく清潔な大浴場で居ながらにして温泉気分を味わっていただけます。シャワーは毎日ご利用いただけます。特定施設では、お一人での入浴が心配な方には、個浴で、介助を受けながらの入浴や、歩行が不安定な方には、機械浴にて対応いたします。
- **各種生活相談や助言**
悩みや心配事は快適な生活に支障をきたします。小さな事でも親身になって解決策を講じていきます。
- **排泄介助**
特定施設では、排泄面で心配のある方には、トイレ誘導、排泄のお手伝い、おむつ交換などの対応をさせていただきます。
- **健康管理、けが・病気等、緊急時の対応**
各室には、事務室(夜間は宿直室)及びスタッフ携帯PHSと直通のナースコール、緊急ブザーが備え付いており、けがや、体調不良の際に素早く対応できる体制になっておりますので、24時間安心してケアハウスでの生活を送っていただけます。特定施設では、日中看護職員がおりますので、必要な方には健康相談、服薬支援等をいたします。また、看護職員と24時間連絡体制をとり、夜間等の緊急時においても医療機関と連携して対応いたします。
- **その他**
 - 週2回町医者への無料送迎をいたします。(亀田地区の町医者に限りません)
 - パン、八百屋、移動スーパー等の訪問店が週2~3回移動販売にいらっしゃいます。
 - 年間を通して、様々な行事を予定しております。(お花見ドライブ、納涼祭、クリスマス等)
 - 隔週月曜に理美容サービスを実施しております。(実費負担となります)
 - 映画鑑賞会、朗読等のボランティアさんの訪問もございます。
 - 特定施設では日常生活上の援助及び機能訓練をいたします。

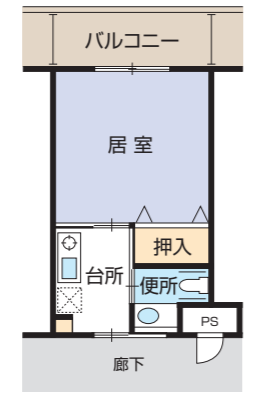


- **同好会・クラブ活動**
ご希望によりお仲間と自主的に同好会等の活動ができます。積極的に新しいお友達をたくさん作ってください。
- **園芸・菜園**
盆栽、園芸等、土いじりをご希望の方にもアドバイスなどができるよう配慮しています。

Aタイプ(2人部屋)
洋室13.6帖、キッチン約4.4帖



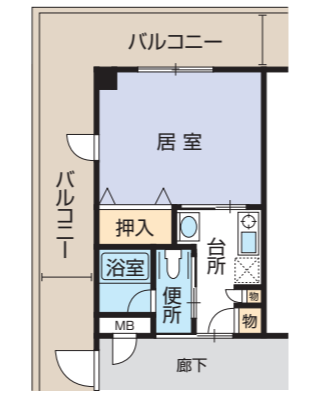
B1タイプ(1人部屋)
洋室9.9帖、キッチン約3.5帖



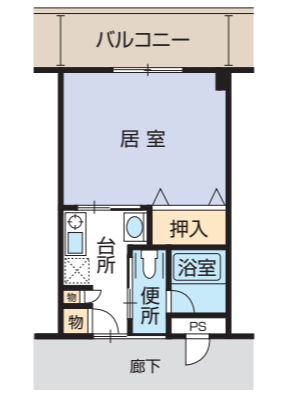
B2タイプ(1人部屋)
洋室9.9帖、キッチン約3.5帖



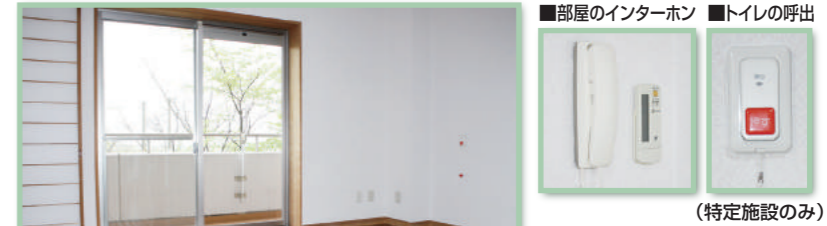
C1タイプ(1人部屋)
洋室9.5帖、キッチン約3.6帖、バス付



C2タイプ(1人部屋)
洋室9.5帖、キッチン約3.6帖、バス付



D1・D2タイプ(1人部屋)
和室9.4帖、キッチン約3.1、3.2帖



■C2タイプ

左から▶洗面、ミニキッチン、バス&トイレ



*特定施設入居者生活介護