

常陽会では、多くの施設やサービス提供事業所があります。
あなたの介護の状態によって生涯の介護をさせていただきます。

入所サービス	介護老人福祉施設(特養)	ソフィア輝	新潟市江南区三百地2312番地3	☎025-277-8820	
	介護老人保健施設(老健)	江風苑	新潟市中央区大迎1330	☎025-387-7111	
	特定施設入居者生活介護	サン・ソフィア新潟(介護付き有料老人ホーム)	新潟市中央区弁天3丁目1番16号	☎025-242-3510	
		サンパレス輝	新潟市江南区亀田中島4丁目6番28号	☎025-382-1165	
		リバーサイド輝	新潟市江南区三百地2312番地1	☎025-277-6000	
地域密着型サービス	地域密着型介護老人福祉施設(小規模 特養)	せきやの里	新潟市中央区関屋大川前2丁目7番12号	☎025-201-1660	
	小規模多機能型居宅介護事業所	なじみの家	きなせや坂井砂山	新潟市西区坂井砂山2丁目13番17号	☎025-211-0155
		なじみの家	きなせや天神尾	新潟市中央区天神尾1丁目16番4号	☎025-255-5870
		なじみの家	きなせや松浜	新潟市北区松浜1丁目2番16号	☎025-278-2911
		なじみの家	きなせや山ノ下	新潟市東区古川町7-21	☎025-256-6670
		なじみの家	きなせや荻川	新潟市秋葉区荻野町1-38	☎0250-21-7820
		なじみの家	きなせや白根	新潟市南区白根1227-1	☎025-371-5568
	看護小規模多機能型居宅介護(小規模多機能型居宅介護+訪問看護)	なじみの家	きなせや巻	新潟市西蒲区巻甲4095-8	☎0256-73-7511
		なじみの家	きなせや内野	新潟市西区内野町320番2	☎025-264-5802
		なじみの家	きなせや黒崎	新潟市西区善久521番地1	☎025-370-6166
		なじみの家	きなせや寺山	新潟市東区寺山3丁目31番16号	☎025-385-6241
		なじみの家	きなせや小新	新潟市西区小新西2丁目1番20号	☎025-378-2681
		なじみの家	きなせや関屋	新潟市中央区関屋大川前2丁目7番12号	☎025-378-2092
	認知症対応型通所介護	リバーサイド輝	新潟市中央区柳島町4丁目36番3	☎025-211-4690	
		デイサービスセンター黒崎	新潟市中央区大迎745番地1	☎025-388-0202	
		新潟市江南区亀田中島4-6-26	☎025-381-0700		
		新潟市江南区三百地2312番地1	☎025-277-6000		
		新潟市西区善久521番地1	☎025-379-3713		
在宅サービス	短期入所生活介護(ショートステイ)	ソフィア輝	新潟市江南区三百地2347番地5	☎025-250-5061	
	(介護予防)短期入所療養介護(ショートステイ)	江風苑	新潟市中央区大迎1330	☎025-387-7203	
		せきやの里	新潟市中央区関屋大川前2丁目7番12号	☎025-201-1660	
	(介護予防)通所介護(デイサービス)	リハビリセンター100(江風苑)	新潟市中央区大迎1330	☎025-384-1001	
	居宅介護支援事業所	リバーサイド輝	新潟市江南区三百地2312番地1	☎025-277-6000	
		江風苑	新潟市中央区大迎1330	☎025-387-7201	
	訪問介護ステーション	常陽会駅南	新潟市中央区南長潟8-12	☎025-278-8220	
		サン・ソフィア新潟(サンパレス輝内)	新潟市江南区亀田中島4丁目6番28号	☎025-385-8530	
	訪問看護ステーション	せきやの里	新潟市中央区関屋大川前2丁目7番12号	☎025-378-2091	
		きなせや柳島	新潟市中央区柳島町4丁目36番3	☎025-211-4689	
地域包括支援センター(新潟市委託事業)	きなせや大迎	新潟市中央区大迎745番地1	☎025-388-0204		
	きなせや亀田中島	新潟市江南区亀田中島4-6-26	☎025-381-0700		
福祉用具サービス	地域包括支援センター大江山・横越	新潟市江南区三百地2312番地1	☎025-278-7860		
介護保険外サービス	ケアハウス(軽費老人ホーム)	常陽会 福祉用具サービス	新潟市中央区南長潟8-12	☎090-6481-9494	
	住宅型有料老人ホーム	サンパレス輝	新潟市江南区亀田中島4丁目6番28号	☎025-382-1165	
		リバーサイド輝	新潟市江南区三百地2312番地1	☎025-277-6000	
	サービス付き高齢者向け住宅	オードヴィー白根	新潟市南区白根1227-1	☎025-373-0315	
		オードヴィー黒崎	新潟市西区善久521番地4	☎025-379-0166	
		オードヴィー寺山	新潟市東区寺山3丁目31番17号	☎025-385-6245	
		オードヴィー小新	新潟市西区小新西2丁目1番19号	☎025-378-2703	
	オードヴィー関屋	新潟市中央区関屋大川前2丁目7番12号	☎025-378-2094		
	オードヴィー柳島	新潟市中央区柳島町4丁目36番3	☎025-211-4691		
	オードヴィー大迎	新潟市中央区大迎745番地1	☎025-388-1120		
	オードヴィー亀田中島	新潟市江南区亀田中島4-6-26	☎025-381-0705		

〈サービス付き高齢者向け住宅〉

オードヴィー関屋

入居のご案内

- 病院から退院を告げられて困っている方。
- 病院から退去されて困っている方。
- 今の住宅での介護や暮らしが困難な方。

お気軽に
ご相談下さい。

求めていた“安心” 「住居と介護・看護」



JR関屋駅南口住宅地にあります。

せきやの里
2階



安心 その1 ●24時間365日必要に応じて介護サービス・訪問看護・生活サポートを受けられる安心。

※看護小規模多機能型居宅介護事業所 きなせや柳島への登録が必要です。※登録には、要介護の認定が必要です。

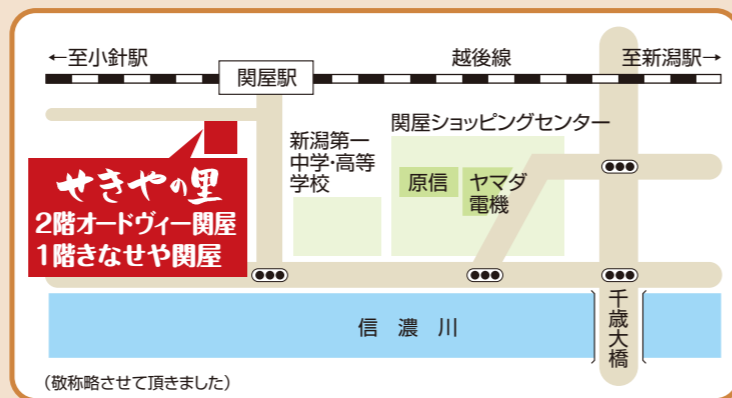
安心 その2 ●悠々にご自身の暮らしを送る。
5年先、10年先、たとえ介護度が進んでも安心の環境。
●バリアフリー構造・設備の充実。●安否確認、生活相談サービスの提供。

「サービス付き高齢者向け住宅」とは、高齢者単身・夫婦世帯が安心して居住できる賃貸の住まいです。

※「オードヴィー」…eaudevie フランス語直訳で〈命の水〉。人生で無くてはならないものという意味です。

オードヴィー関屋

〒951-8142
新潟市中央区関屋大川前2丁目7番12号
☎025-378-2094
FAX 025-378-2093
E-mail:sekiyanosato@jyouyoukai.or.jp



お客様との出会いを大切に。一生のお世話をさせていただきます。

管理・運営・貸主 社会福祉法人 常陽会

〒950-0107 新潟市江南区三百地2312番地3 ☎025-278-5230

常陽会 検索

E-mail:kinaseya@rice.ocn.ne.jp

お客様との出会いを大切に。一生のお世話をさせていただきます。

管理・運営 社会福祉法人 常陽会

2F サービス付き
高齢者向け住宅
オードヴィー関屋

●個人の自由な暮らし

1F 看護小規模多機能型
居宅介護事業所
看護と介護の一体的な提供

なじみの家
きなせや関屋

●24時間365日の
定額制介護サービス

1F 公的に定められた看護・介護
[看護小規模多機能型居宅介護事業所]
(看護・介護サービス提供)

2F 賃貸住宅 だから安心!

※「訪問看護・介護」「見守り」サービスも
24時間365日必要に応じて。

※看護小規模多機能型居宅介護事業所(きなせや関屋)への登録が必要です。※登録には、要介護の認定が必要です。

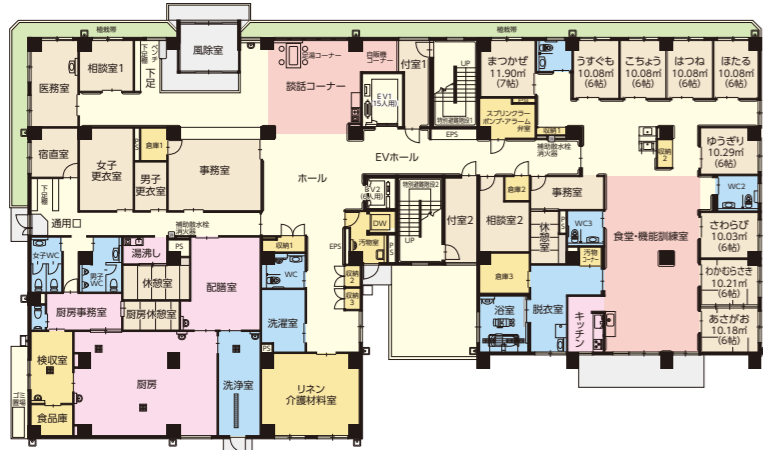


2F オードヴィー関屋

個人のプライバシーが尊重される、
個室での暮らし。



参考 **1F** きなせや関屋



リビング・ダイニング

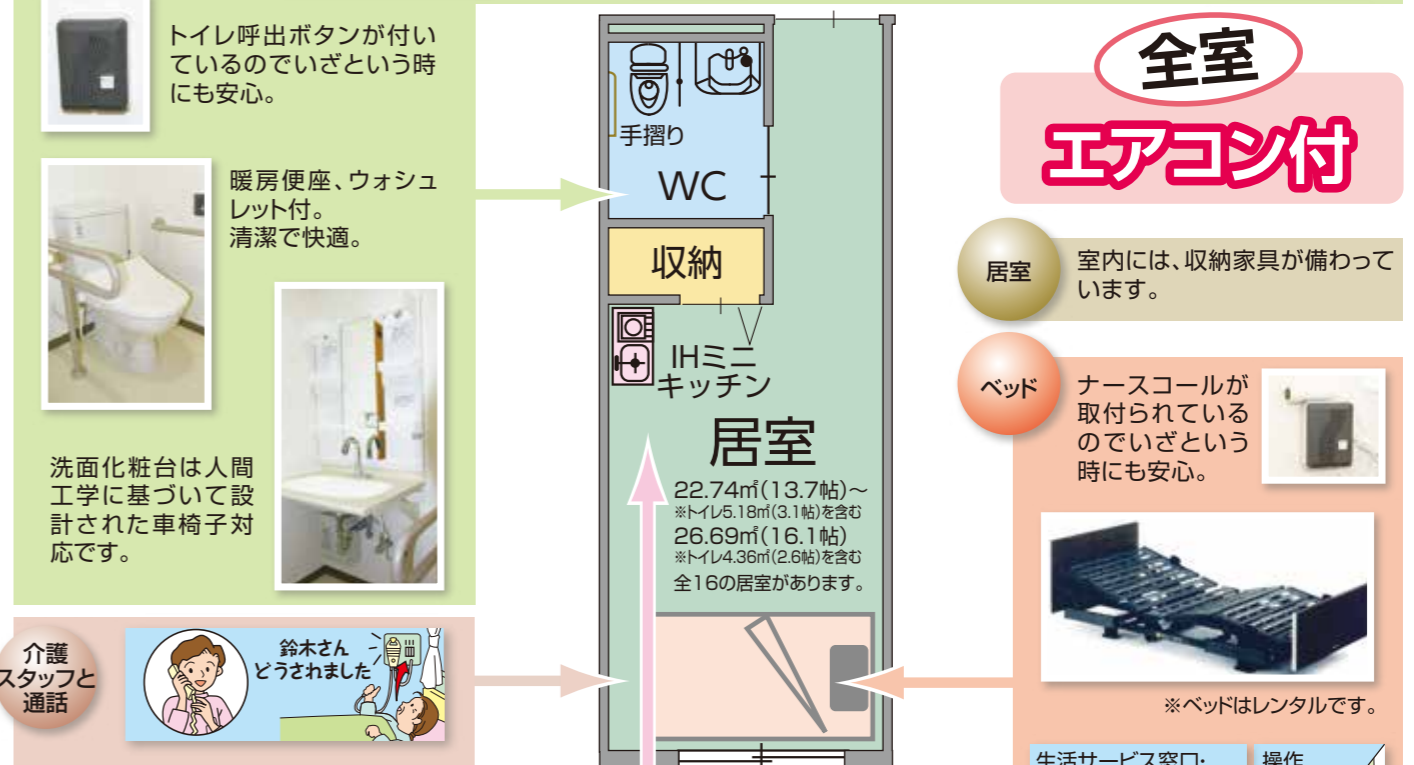
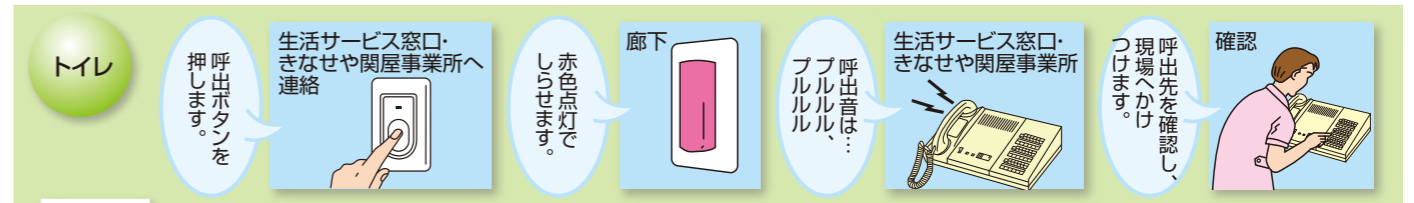


リビング・ダイニングにて映画鑑賞、夏祭り、ボランティアさんによるご趣味の披露など年間通じてお楽しみいただけます。

滑り台付き
避難階段

設備概要

建築物主要用途 / 共同住宅(5階建て2階部分)
〈専有部分〉設備 / 電気(照明付)・換気(24時間換気システム)・空調(ルームエアコン)・給排水衛生(IHミニキッチン、洗面化粧台、洗浄暖房便座)・消火(スプリンクラー)・警報(熱感知器※火災発生時に消防署へ直接電話連絡可能な受話器有り)・TV配線済(地上デジタルBS対応)・TEL配線済・ナースコール、インターネット



**全室
エアコン付**

居室 室内には、収納家具が備わっています。

ベッド ナースコールが取り付けられているのでいざという時にも安心。



※ベッドはレンタルです。

介護スタッフと通話 鈴木さん どうぞしました

IHキッチン 車椅子対応キッチン。操作がしやすく手入れも簡単なシングルレバー混合水栓。

状況把握・生活相談サービスの内容等
 〈状況把握サービス〉
 ●毎日少なくとも1回の本人の安否確認、食事や外出等の機会を利用して毎日少なくとも1回のお声掛け。日常生活における食事・健康・趣味・人間関係といった「心配事や悩み」に担当の職員が常時、対応させて頂きます。
 ●夜間に際し、夜間常駐していない時間には、各居住部分に緊急通報設備(ボタン式)が設置されており、通報があった場合には、1階「きなせや」からできるだけ速やかに駆けつけます。
 〈生活相談サービス〉
 ●日常生活において食事面、健康面の不安、又、趣味等の「お悩み」に、担当する職員が常時対応させて頂きます。
 ●専門的な相談や助言のために、財産管理・運用については弁護士・税理士等、医療・介護については医療機関・社会福祉法人・地域包括支援センター等を紹介します。

サービスの提供方法
 〈常駐する者及び時間帯〉
 ●担当職員1名 8時～17時(予定)
 〈常駐する者の不在時の対応及び時間帯〉
 ●各居室から1階「きなせや」へナースコールができます。 17時～8時(予定)
 ●「訪問」のための職員が待機しています。

生活サービス窓口・きなせや関屋事業所 操作 呼出音は…フルルル、フルルル 介護スタッフと通話します。

生活サービス窓口・きなせや関屋事業所へ連絡 廊下 呼出音は…フルルル、フルルル 赤色点灯で知らせます。

※写真、イラストはイメージです。実際とは異なる場合がございます。