

常陽会では、多くの施設やサービス提供事業所があります。
あなたの介護の状態によって生涯の介護をさせていただきます。

入所サービス	介護老人福祉施設(特養)	ソフィア輝	新潟市江南区三百地2312番地3	☎025-277-8820	
	介護老人保健施設(老健)	江風苑	新潟市中央区大迎1330	☎025-387-7111	
	特定施設入居者生活介護	サンソフィア新潟(介護付き有料老人ホーム)	新潟市中央区弁天3丁目1番16号	☎025-242-3510	
		サンパレス輝	新潟市江南区亀田中島4丁目6番28号	☎025-382-1165	
地域密着型サービス	地域密着型介護老人福祉施設(小規模 特養)	せきやの里	新潟市中央区関屋大川前2丁目7番12号	☎025-201-1660	
	小規模多機能型居宅介護事業所	なじみの家	きなせや坂井砂山	新潟市西区坂井砂山2丁目13番17号	☎025-211-0155
		なじみの家	きなせや天神尾	新潟市中央区天神尾1丁目16番4号	☎025-255-5870
		なじみの家	きなせや松浜	新潟市北区松浜1丁目2番16号	☎025-278-2911
		なじみの家	きなせや山ノ下	新潟市東区古川町7-21	☎025-256-6670
		なじみの家	きなせや荻川	新潟市秋葉区荻野町1-38	☎0250-21-7820
		なじみの家	きなせや白根	新潟市南区白根1227-1	☎025-371-5568
	看護小規模多機能型居宅介護(小規模多機能型居宅介護+訪問看護)	なじみの家	きなせや巻	新潟市西蒲区巻甲4095-8	☎0256-73-7511
		なじみの家	きなせや内野	新潟市西区内野町320番2	☎025-264-5802
		なじみの家	きなせや黒崎	新潟市西区善久521番地1	☎025-370-6166
		なじみの家	きなせや寺山	新潟市東区寺山3丁目31番16号	☎025-385-6241
		なじみの家	きなせや小新	新潟市西区小新西2丁目1番20号	☎025-378-2681
		なじみの家	きなせや関屋	新潟市中央区関屋大川前2丁目7番12号	☎025-378-2092
	認知症対応型通所介護	なじみの家	きなせや柳島	新潟市中央区柳島町4丁目36番3	☎025-211-4690
		なじみの家	きなせや大迎	新潟市中央区大迎745番地1	☎025-388-0202
なじみの家		きなせや亀田中島	新潟市江南区亀田中島4-6-26	☎025-381-0700	
在宅サービス	短期入所生活介護(ショートステイ)	ソフィア輝	新潟市江南区三百地2347番地5	☎025-250-5061	
	(介護予防)短期入所療養介護(ショートステイ)	江風苑	新潟市中央区関屋大川前2丁目7番12号	☎025-387-7203	
		せきやの里	新潟市中央区関屋大川前2丁目7番12号	☎025-201-1660	
	(介護予防)通所リハビリテーション(通所リハ)	リハビリセンター100(江風苑)	新潟市中央区大迎1330	☎025-387-7111	
	(介護予防)通所介護(デイサービス)	リバーサイド輝	新潟市江南区三百地2312番地1	☎025-384-1001	
		江風苑	新潟市中央区大迎1330	☎025-277-6000	
	居宅介護支援事業所	常陽会駅南	新潟市中央区南長潟8-12	☎025-387-7201	
		サンソフィア新潟(サンパレス輝内)	新潟市江南区亀田中島4丁目6番28号	☎025-278-8220	
	訪問介護ステーション	せきやの里	新潟市中央区関屋大川前2丁目7番12号	☎025-385-8530	
		きなせや柳島	新潟市中央区関屋大川前2丁目7番12号	☎025-378-2091	
		きなせや大迎	新潟市中央区柳島町4丁目36番3	☎025-211-4689	
	訪問看護ステーション	きなせや大迎	新潟市中央区柳島町4丁目36番3	☎025-388-0204	
		きなせや亀田中島	新潟市中央区大迎745番地1	☎025-388-0204	
	地域包括支援センター(新潟市委託事業)	地域包括支援センター大江山・横越	新潟市江南区亀田中島4-6-26	☎025-381-0700	
	福祉用具サービス	常陽会 福祉用具サービス	新潟市江南区三百地2312番地1	☎025-278-7860	
介護保険外サービス	ケアハウス(軽費老人ホーム)	サンパレス輝	新潟市中央区南長潟8-12	☎090-6481-9494	
	住宅型有料老人ホーム	リバーサイド輝	新潟市江南区三百地2312番地1	☎025-382-1165	
		オードヴィー白根	新潟市南区白根1227-1	☎025-277-6000	
		オードヴィー黒崎	新潟市南区白根1227-1	☎025-373-0315	
	サービス付き高齢者向け住宅	オードヴィー寺山	新潟市西区善久521番地4	☎025-379-0166	
		オードヴィー小新	新潟市東区寺山3丁目31番17号	☎025-385-6245	
		オードヴィー関屋	新潟市西区小新西2丁目1番19号	☎025-378-2703	
		オードヴィー柳島	新潟市中央区関屋大川前2丁目7番12号	☎025-378-2094	
	オードヴィー大迎	新潟市中央区柳島町4丁目36番3	☎025-211-4691		
	オードヴィー亀田中島	新潟市中央区大迎745番地1	☎025-388-1120		
オードヴィー亀田中島	新潟市江南区亀田中島4-6-26	☎025-381-0705			

〈サービス付き高齢者向け住宅〉

オードヴィー小新

入居のご案内

「サービス付き高齢者向け住宅」とは、
高齢者単身・夫婦世帯が
安心して居住できる賃貸の住まいです。



求めていた“安心”

安心その1

● 24時間365日必要に応じて
介護サービス・生活サポートを
受けられる安心。
※小規模多機能型居宅介護(きなせや小新)への登録が必要です。
※登録には、要介護、要支援の認定が必要です。
※次ページ欄下 **ご注意** をご覧ください。

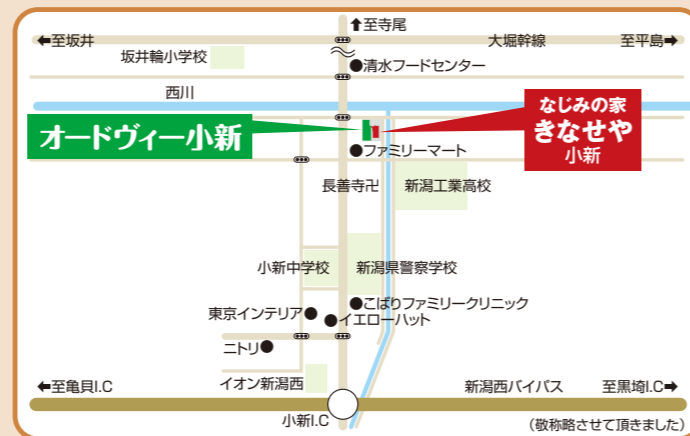
「住居と介護」

安心その2

● 悠々にご自身の暮らしを送る。
5年先、10年先、たとえ介護度が進んでも安心の環境。
【●バリアフリー構造・設備の充実。
●安否確認、生活相談サービスの提供。】

オードヴィー小新

〒950-2024
新潟市西区小新西2丁目1番19号
☎025-378-2703
FAX 025-378-2682



お客さまとの出会いを大切に。一生のお世話をさせていただきます。

管理・運営・貸主 **社会福祉法人 常陽会**
〒950-0107 新潟市江南区三百地2312番地3 ☎025-278-5230

常陽会
E-mail: kinaseya@rice.ocn.ne.jp

お客さまとの出会いを大切に。一生のお世話をさせていただきます。

管理・運営 **社会福祉法人 常陽会**

サービス付き
高齢者向け
住宅
オードヴィー小新

●個人の自由な暮らし

直結

小規模
多機能型
居宅介護

なみみの家
きなせや小新

●24時間365日の
定額制介護サービス

公的に定められた介護
[小規模多機能型居宅介護]

と直結した住宅だから安心!

※「訪問」「見守り」サービスも24時間365日必要に応じて。

※小規模多機能型居宅介護(きなせや小新)への登録が必要です。※登録には、要介護、要支援の認定が必要です。欄下 **ご注意** をご覧ください。

個人のプライバシーが尊重される、個室での暮らし。



ここで
つながっています。



「きなせや」と
直結だから
24時間365日
必要に応じて。

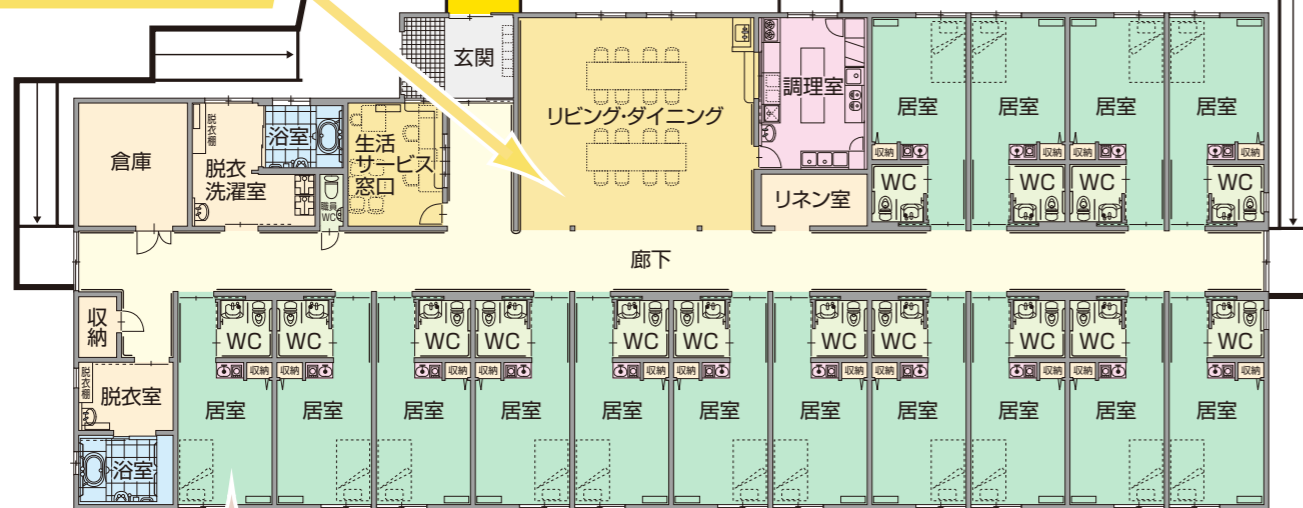
※イメージ図

小規模多機能型居宅介護 事業所

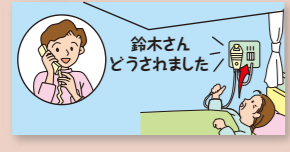
なみみの家
きなせや小新

リビング・
ダイニング

リビング・
ダイニングにて
映画鑑賞、夏祭り、
ボランティアさん
によるご趣味の披露
など年間通じてお楽し
みいただけます。



介護
スタッフと
通話



※下記②をご利用の方

状況把握・
生活相談
サービス等
の内容等

＜状況把握サービス＞
●食事や外出等の機会を利用して、毎日少なくとも1回の本人の安否確認を行います。
●訪問し、又は食事や外出等の機会を利用して、毎日少なくとも1回の声掛けを行います。
●夜間に際し、夜間常駐していない時間には、各居住部分に緊急通報設備(ボタン式)が設置されており、通報があった場合には、できるだけ速やかに駆けつけます。
＜生活相談サービス＞
●日常生活における食事・健康・趣味・人間関係といった入居者様の心配事や悩み等に対し、生活相談員が助言を行います。
●専門的な相談や助言のために、財産管理・運用については弁護士・税理士等、医療・介護については医療機関・社会福祉法人・地域包括支援センター等を紹介いたします。

サービスの
提供方法

＜常駐する者及び時間帯＞
●担当職員1名 8時～17時(予定)
＜常駐する者の不在時の対応及び時間帯＞
●ナースコール(ボタン式) 17時～8時(予定)



トイレ

生活サービス窓口・
きなせや小新事業所へ
連絡
呼出ボタンを
押します。

廊下
赤色点灯で
知らせます。

生活サービス窓口・
きなせや小新事業所
呼出音は…
ブルブルルル

呼出先を確認し、
現場へかけ
つけます。
確認

トイレ呼出ボタンが付
いているのでいざという
時にも安心。
＜イメージ図＞



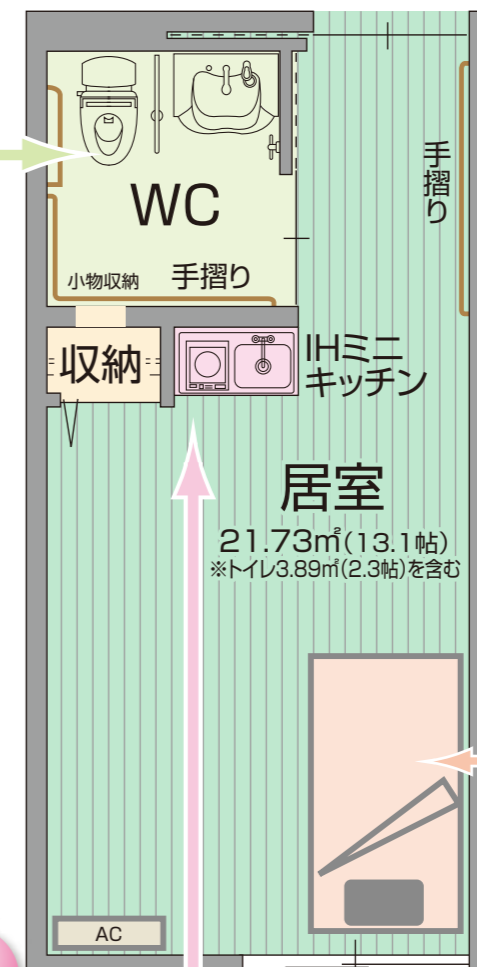
暖房便座、
ウォシュレット付。
清潔で快適。

＜イメージ図＞



洗面化粧台は人
間工学に基づい
て設計された車
椅子対応です。

＜イメージ図＞



全室

エアコン付

居室 室内には、家具が備わって
います。

ベッド ナースコールが
取付られている
のでいざという
時にも安心。

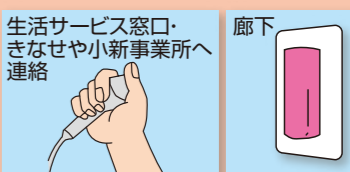


※ベッドはレンタルです。



生活サービス窓口・
きなせや小新事業所
操作

呼出音は…
ブルブルルル、ブルブルルル



生活サービス窓口・
きなせや小新事業所へ
連絡

呼出握りボタンを
押します。

廊下
赤色点灯で
知らせます。

設備概要

建築物主要用途/共同住宅

構造/木造平屋建て

＜専有部分＞

設備/電気(照明付)・換気(24時間換気システム)・空調(ルームエアコン)・給排水衛生(IHミニキッチン、洗面化粧台、洗浄暖房便座)・消火(スプリンクラー)・警報(熱感知器※火災発生時に消防署へ直接電話連絡可能な受話器有り)・TV配線済(地上デジタルBS対応)・TEL配線済・ナースコール

IH
キッチン

車椅子対応キッチン。



＜イメージ図＞

操作がしやすく
入れも簡単な
シングルレバー
混合水栓。



＜イメージ図＞

ご注意

この広告は、①オードヴィー小新にお住まいになられた方で、さらに②きなせや小新と小規模多機能型居宅介護の契約を結んだ方を対象に説明されています。もし①であっても②でない場合の方は、介護や生活サポートの面でこの広告の内容とはまったく別な独自のプランを立てることになります。このような方は当法人係員にご相談ください。

※写真、イラストはイメージです。実際とは異なる場合がございます。